

[www.freemaths.fr](http://www.freemaths.fr)

**TLE**

# Technologique Mathématiques

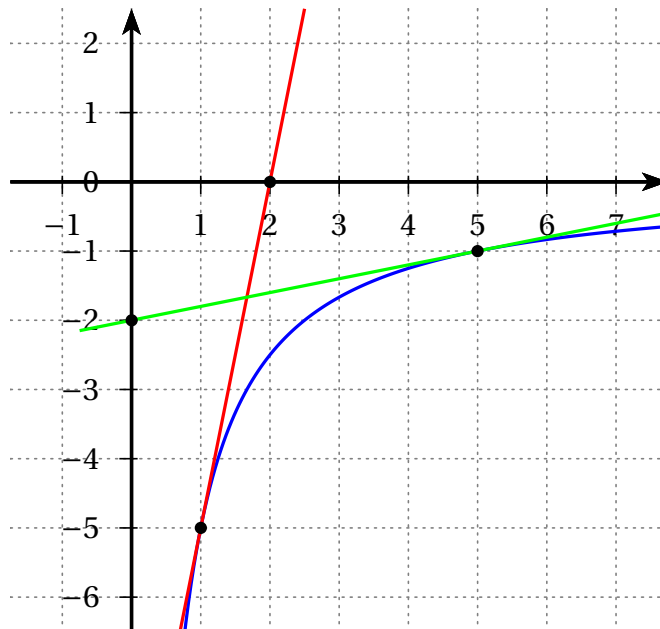
**Fonction inverse  
Dérivées & Variations**



**ÉNONCÉ DE L'EXERCICE**

## ÉNONCÉ

Soit  $f$  une fonction dont la courbe représentative est donnée par :



1. Déterminer graphiquement  $f(1)$  et  $f(5)$ .
2. Déterminer graphiquement  $f'(1)$  et  $f'(5)$ .
3. En déduire l'équation réduite des tangentes aux points d'abscisses 1 et 5.