

www.freemaths.fr

Maths Complémentaires Terminale

Fonctions, Synthèse



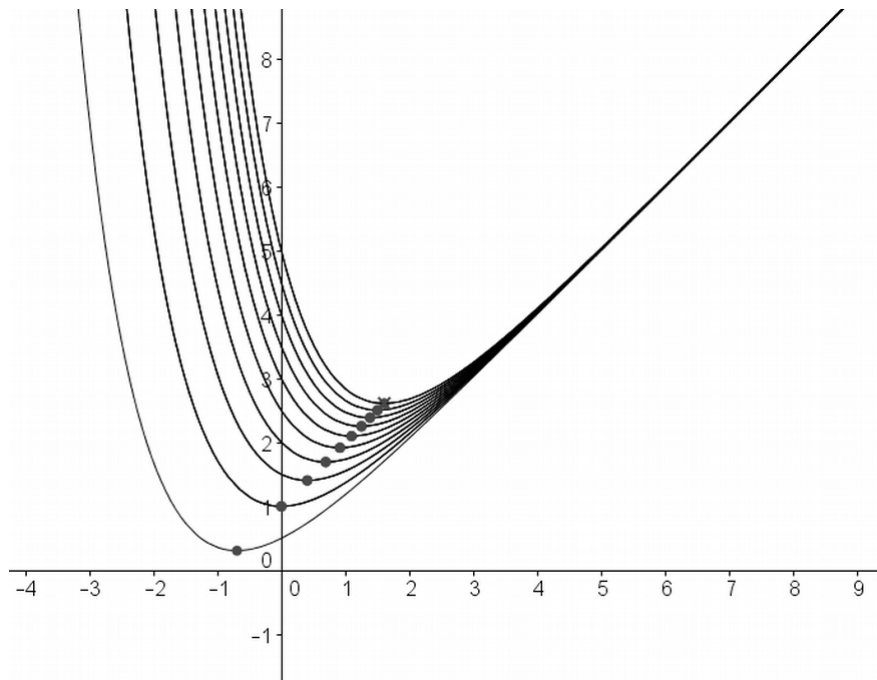
ÉNONCÉ DE L'EXERCICE

FONCTION

Soit k un réel strictement positif. On considère les fonctions f_k définies sur \mathbb{R} par :

$$f_k(x) = x + k e^{-x}.$$

On note \mathcal{C}_k la courbe représentative de la fonction f_k dans un plan muni d'un repère orthonormé. On a représenté ci-dessous quelques courbes \mathcal{C}_k pour différentes valeurs de k .



Pour tout réel k strictement positif, la fonction f_k admet un minimum sur \mathbb{R} . La valeur en laquelle ce minimum est atteint est l'abscisse du point noté A_k de la courbe \mathcal{C}_k . Il semblerait que, pour tout réel k strictement positif, les points A_k soient alignés. Est-ce le cas ?