

TRAINING!

2021-2022

SVT

PREMIÈRE
SPÉCIALITÉ



Classe de première

Voie générale

Épreuve de spécialité
non poursuivie en classe de terminale

Sciences de la vie et de la Terre

Évaluation Commune

Durée de l'épreuve : 2 heures

Les élèves doivent traiter les deux exercices du sujet.

Les calculatrices ne sont pas autorisées.

Modèle CCYC : ©DNE

Nom de famille (naissance) :


(Suivi s'il y a lieu, du nom d'usage)

Prénom(s) :

N° candidat : N° d'inscription :

(Les numéros figurent sur la convocation.)

Né(e) le : / /



1.1

Exercice 1 – Mobilisation des connaissances – 10 points

Corps humain et santé
Le fonctionnement du système immunitaire humain

La résistance aux antibiotiques

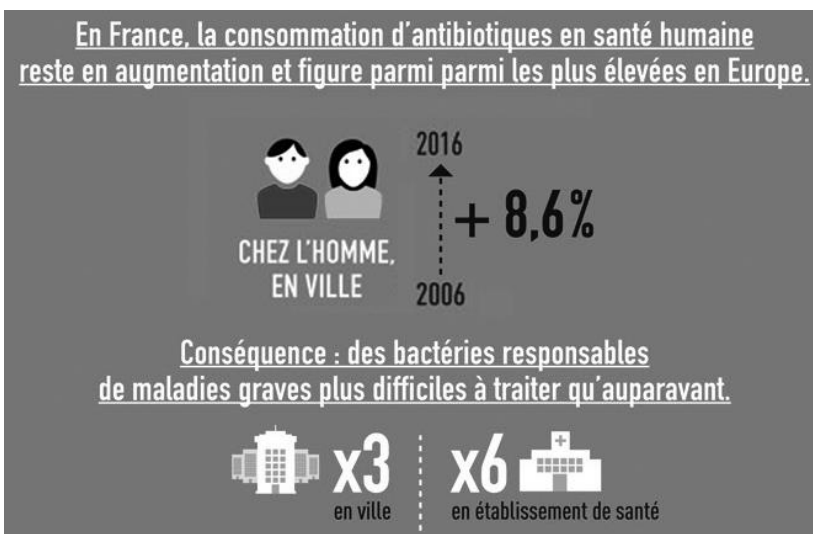
Philippe Sansonetti, médecin et chercheur à l'institut Pasteur, écrit dans son livre Vaccins : « Trop d'antibiotiques en médecine humaine, vétérinaire, en élevage, tuent l'antibiotique ».

Argumenter l'affirmation faite par Philippe Sansonetti concernant les antibiotiques.

Vous rédigez un exposé structuré. Vous pouvez vous appuyer sur des représentations graphiques judicieusement choisies. On attend des arguments pour illustrer l'exposé comme des expériences, des observations, des exemples ...

Les documents fournis sont conçus comme des aides : ils peuvent vous permettre d'illustrer votre exposé mais leur analyse n'est pas attendue.

Document d'aide



D'après ANSM (Agence Nationale de Sécurité du Médicament et des produits de santé)



Exercice 2 – Pratique d'une démarche scientifique – 10 points

La Terre, la vie et l'organisation du vivant

La dynamique interne de la Terre

Les rhyolites du pourtour méditerranéen

On trouve en Corse, dans le massif de Scandola, la même roche volcanique qu'en Provence dans le massif de l'Estérel : une rhyolite datée du Permien (- 250 Ma).

Proposer des arguments en faveur d'une divergence de deux plaques lithosphériques pour expliquer la présence de cette même roche de part et d'autre de la Méditerranée.

Vous organiserez votre réponse selon une démarche de votre choix intégrant des données issues des documents et les connaissances complémentaires nécessaires.

Modèle CCYC : ©DNE

Nom de famille (naissance) :


(Suivi s'il y a lieu, du nom d'usage)

Prénom(s) :

N° candidat : N° d'inscription :

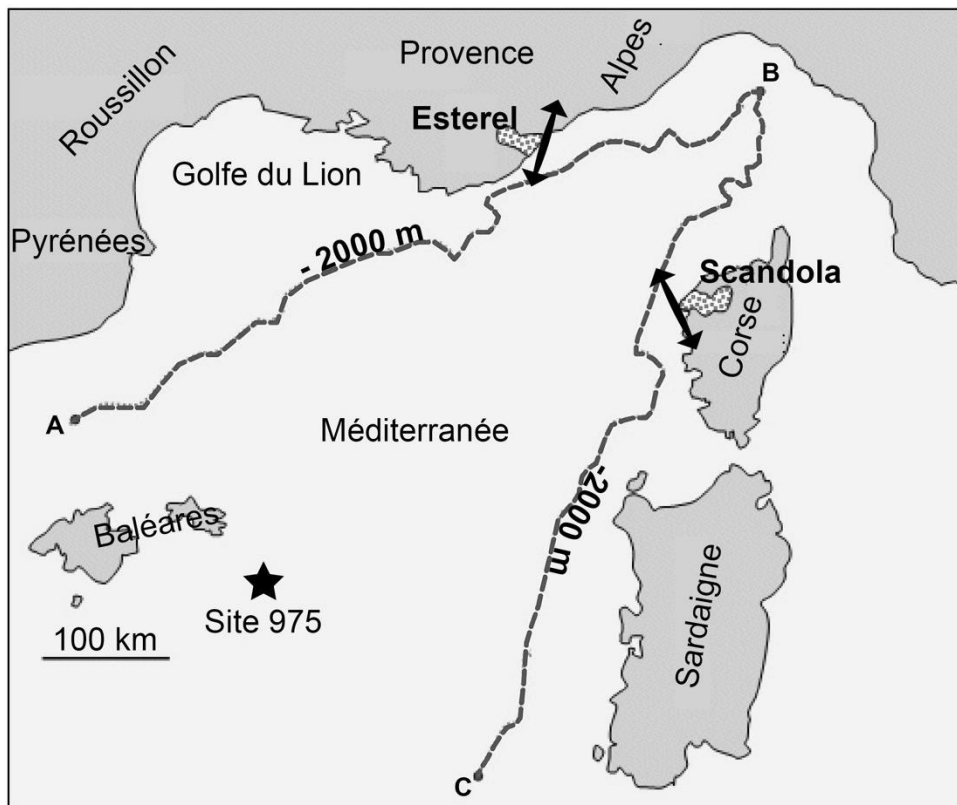
(Les numéros figurent sur la convocation.)



Né(e) le : / /

 Liberté • Égalité • Fraternité
RÉPUBLIQUE FRANÇAISE

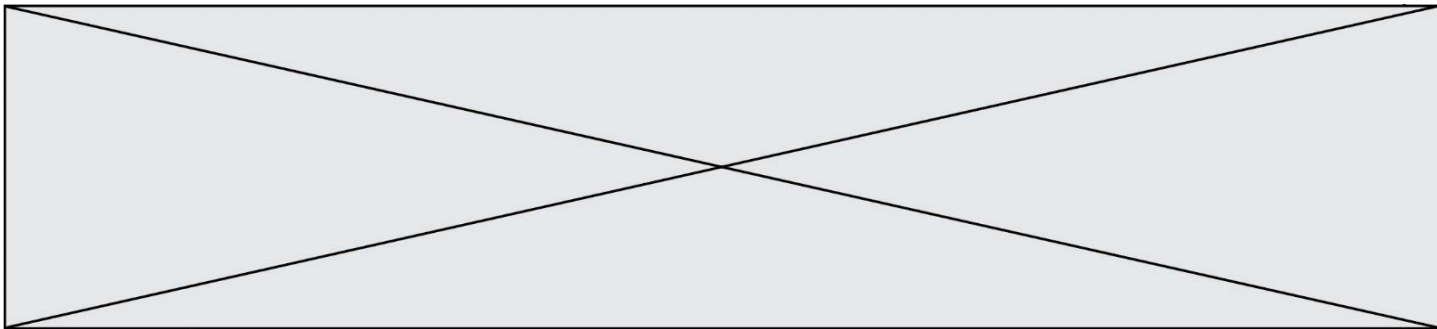
1.1

Document 1 - Paléomagnétisme des rhyolites permienes (250 Ma) de Provence (Estérel) et de Corse (Scandola) et tracé de la courbe reliant les points de profondeur 2000 m : l'isobathe -2000 mètres en Mer Méditerranée occidentale

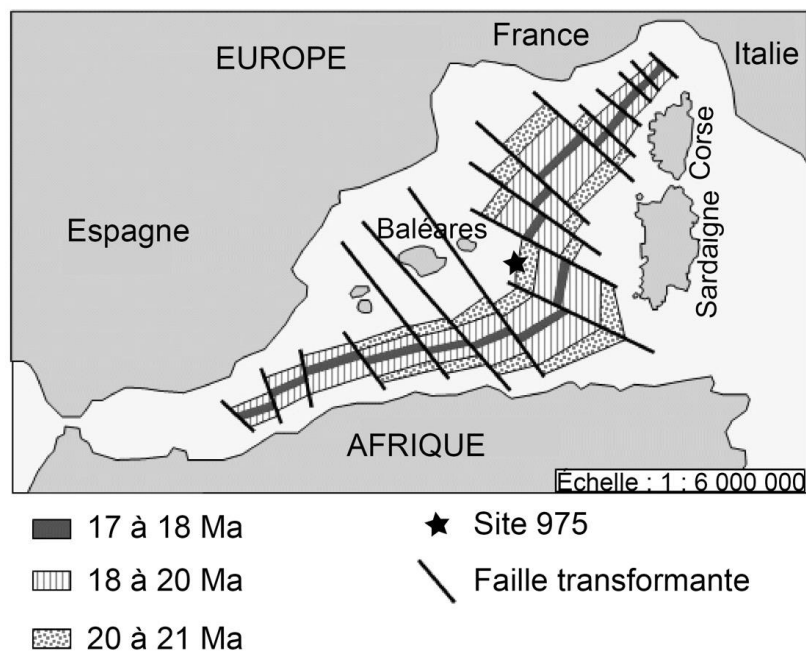


- Isobathe -2000 m
-  Massif de rhyolite
-  Direction de l'axe passant par les deux paléopôles magnétiques

En ligne : http://svt.ac-dijon.fr/schemassvt/IMG/corse_paleomagnet.gif,
modifié.



Document 2 - Âge la croûte océanique et/ou continentale très amincie du Golfe du Lion



D'après http://svt.ac-dijon.fr/schemassvt/IMG/corse_croute.gif, modifié d'après Réhault J.-P., Boillot G. et Mauffret A. (1984)

Modèle CCYC : ©DNE

Nom de famille (naissance) :


(Suivi s'il y a lieu, du nom d'usage)

Prénom(s) :

N° candidat : N° d'inscription :

(Les numéros figurent sur la convocation.)

Né(e) le : / /

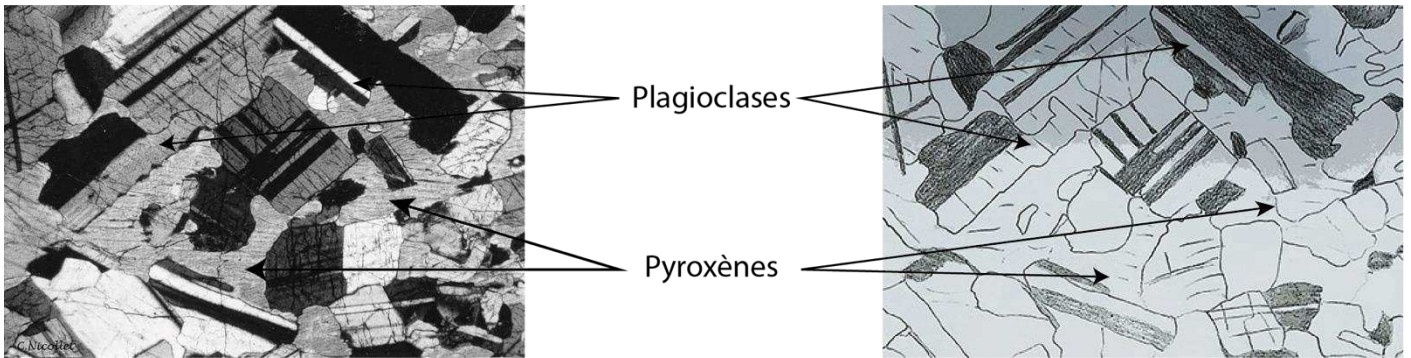


1.1

Document 3 - Observation d'une roche échantillonnée lors d'un forage en méditerranée

Un échantillon de roche prélevé par forage sur le site 975, sous environ 300 m de sédiments marins, a été observé au microscope polarisant en lumière polarisée non analysée. Le cliché ci-dessous et son interprétation sont représentatifs de cette roche. Le site 975 est localisé sur les documents 1 et 2.

D'après Comas, M.C., Zahn, R., Klaus, A., et al., (1996) *Proceedings of the Ocean Drilling Program, Initial Reports*, Vol. 161.



Cliché C. Nicollet, en ligne : <http://christian.nicollet.free.fr/> schéma N. Caudron.

Document 4 - Comparaison minéralogique de différentes roches magmatiques

	Structure	Composition			
		Pyroxène	Quartz	Amphibole	Feldspath plagioclases
Gabbro	grenue	+			+
Basalte	microlithique	+			+
Andésite	microlithique	+		+	+
Granodiorite	grenue	+	+	+	+