

SUJET

2020-2021

S.V.T.

Spécialité Première

**ÉVALUATIONS
COMMUNES**

Modèle CCYC : ©DNE

Nom de famille (naissance) :

(Suivi s'il y a lieu, du nom d'usage)

Prénom(s) :

N° candidat : N° d'inscription :

(Les numéros figurent sur la convocation.)

Né(e) le : / /



RÉPUBLIQUE FRANÇAISE

1.1

ÉVALUATION COMMUNE

CLASSE : Première

EC : EC1 EC2 EC3

VOIE : Générale Technologique Toutes voies (LV)

ENSEIGNEMENT : Sciences de la vie et de la Terre. Spécialité de première.

DURÉE DE L'ÉPREUVE : 02h00

Niveaux visés (LV) : LVA LVB

Axes de programme :

La Terre, la vie et l'organisation du vivant, Transmission, variation et expression du patrimoine génétique

La Terre, la vie et l'organisation du vivant, La dynamique interne de la Terre

CALCULATRICE AUTORISÉE : Oui Non

DICTIONNAIRE AUTORISÉ : Oui Non

Ce sujet contient des parties à rendre par le candidat avec sa copie. De ce fait, il ne peut être dupliqué et doit être imprimé pour chaque candidat afin d'assurer ensuite sa bonne numérisation.

Ce sujet intègre des éléments en couleur. S'il est choisi par l'équipe pédagogique, il est nécessaire que chaque élève dispose d'une impression en couleur.

Ce sujet contient des pièces jointes de type audio ou vidéo qu'il faudra télécharger et jouer le jour de l'épreuve.

Nombre total de pages : 7



Classe de première

Voie générale

Épreuve de spécialité
non poursuivie en classe de terminale

Sciences de la vie et de la Terre

Évaluation Commune

Durée de l'épreuve : 2 heures

Les élèves doivent traiter les deux exercices du sujet.

Les calculatrices ne sont pas autorisées.

Modèle CCYC : ©DNE

Nom de famille (naissance) :


(Suivi s'il y a lieu, du nom d'usage)

Prénom(s) :

N° candidat : N° d'inscription :

(Les numéros figurent sur la convocation.)

Né(e) le : / /



1.1

Exercice 1 – Mobilisation des connaissances – 10 points

La Terre, la vie et l'organisation du vivant

Transmission, variation et expression du patrimoine génétique

L'origine des ressemblances entre vrais jumeaux

Les vrais jumeaux, dès la naissance, présentent une forte ressemblance. Ils sont issus d'une même cellule œuf qui s'est divisée par mitose en 2 cellules filles, puis se sont séparées et implantées indépendamment dans la muqueuse utérine pour donner chacune un embryon.

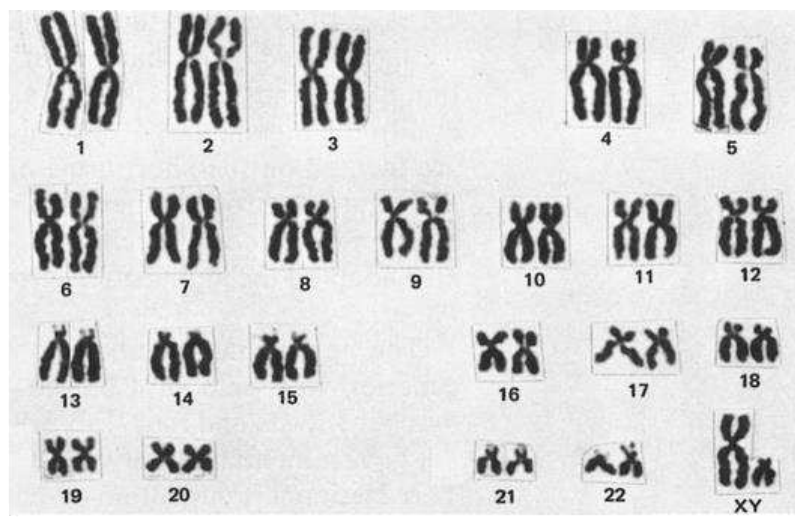
Expliquer comment les deux cellules filles à l'origine des vrais jumeaux peuvent partager le même patrimoine génétique.

Vous rédigez un exposé structuré. Vous pouvez vous appuyer sur des représentations graphiques judicieusement choisies. On attend des arguments pour illustrer l'exposé comme des expériences, des observations, des exemples ...

Les documents fournis sont conçus comme des aides : ils peuvent vous permettre d'illustrer votre exposé mais leur analyse n'est pas attendue.

Document d'aide - Caryotype ordonné d'un des deux jumeaux

Remarque : Pour la réalisation du caryotype, on utilise des cellules en métaphase de mitose



Classification des chromosomes en 7 groupes par taille et position relative du centromère établie par le système "Denver" en 1960. Par T. C. Hsu – 1979 repris par Steven M. Carr. D'après https://www.mun.ca/biology/scarr/Human_Karyotype.html



Exercice 2 – Pratique d'une démarche scientifique – 10 points

La Terre, la vie et l'évolution du vivant

La dynamique interne de la Terre

Séismes et tsunamis

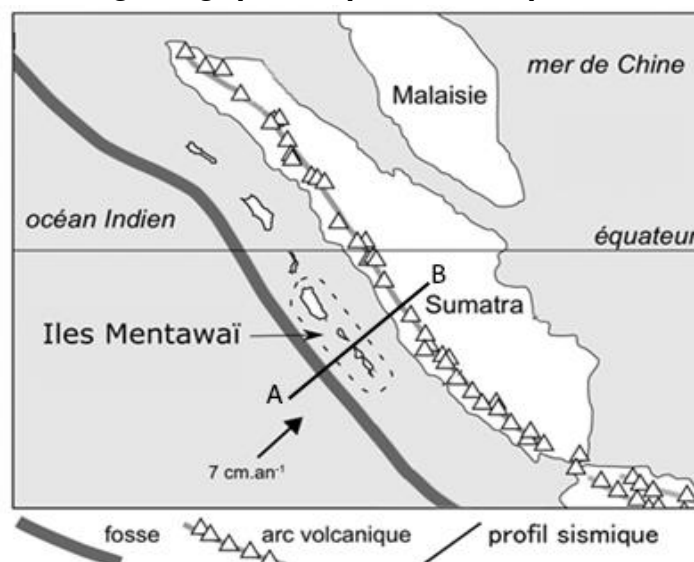
Le 2 février 2019, un séisme d'une magnitude de 6,1 a frappé l'île de Mentawai, dans l'ouest de l'Indonésie. Très vite ce petit paradis des surfeurs est tombé dans l'angoisse de l'arrivée d'un tsunami comme celui du 25 octobre 2010 qui a ravagé l'île faisant plus de 400 victimes.

Expliquez l'origine des séismes fréquents en Indonésie et proposez une hypothèse permettant d'expliquer l'apparition de tsunamis.

Vous organiserez votre réponse selon une démarche de votre choix intégrant des données issues des documents et les connaissances complémentaires nécessaires.

Document 1 - Données géologiques et profil sismique

**Document 1a.-
Données
géologiques
de la région
des îles**



Modèle CCYC : ©DNE

Nom de famille (naissance) :

(Suivi s'il y a lieu, du nom d'usage)

Prénom(s) :

N° candidat :

N° d'inscription :



Liberté • Égalité • Fraternité
RÉPUBLIQUE FRANÇAISE

Né(e) le :

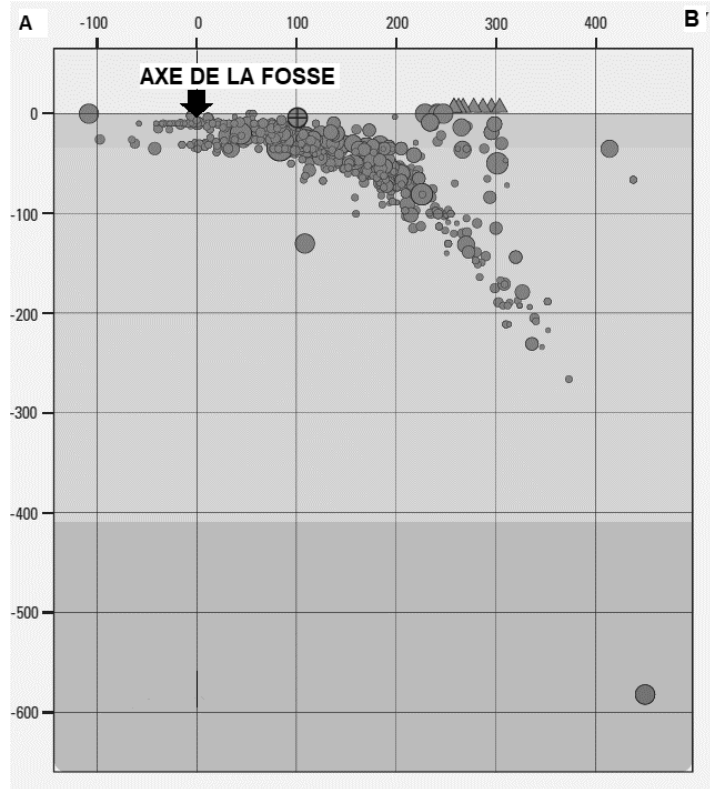
(Les numéros figurent sur la convocation.)

1.1

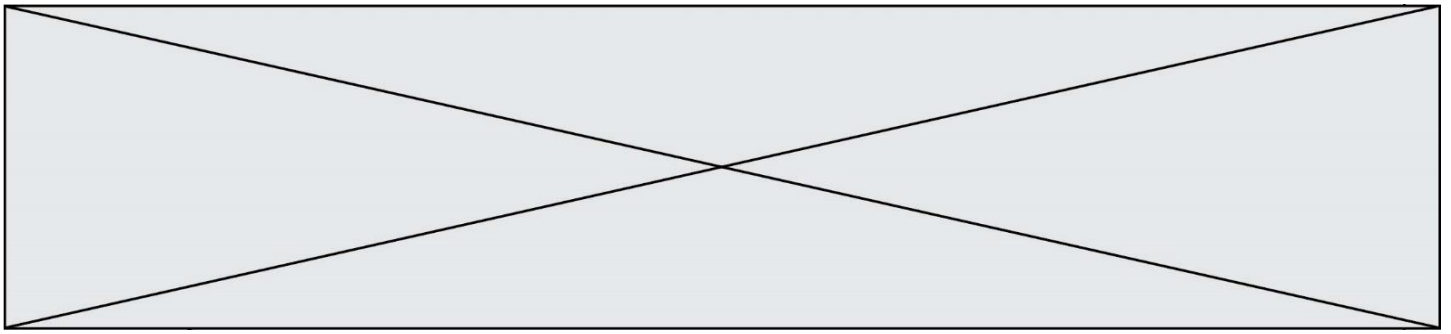
**Document 1b -
Profil
sismique**

Les unités sont en
km

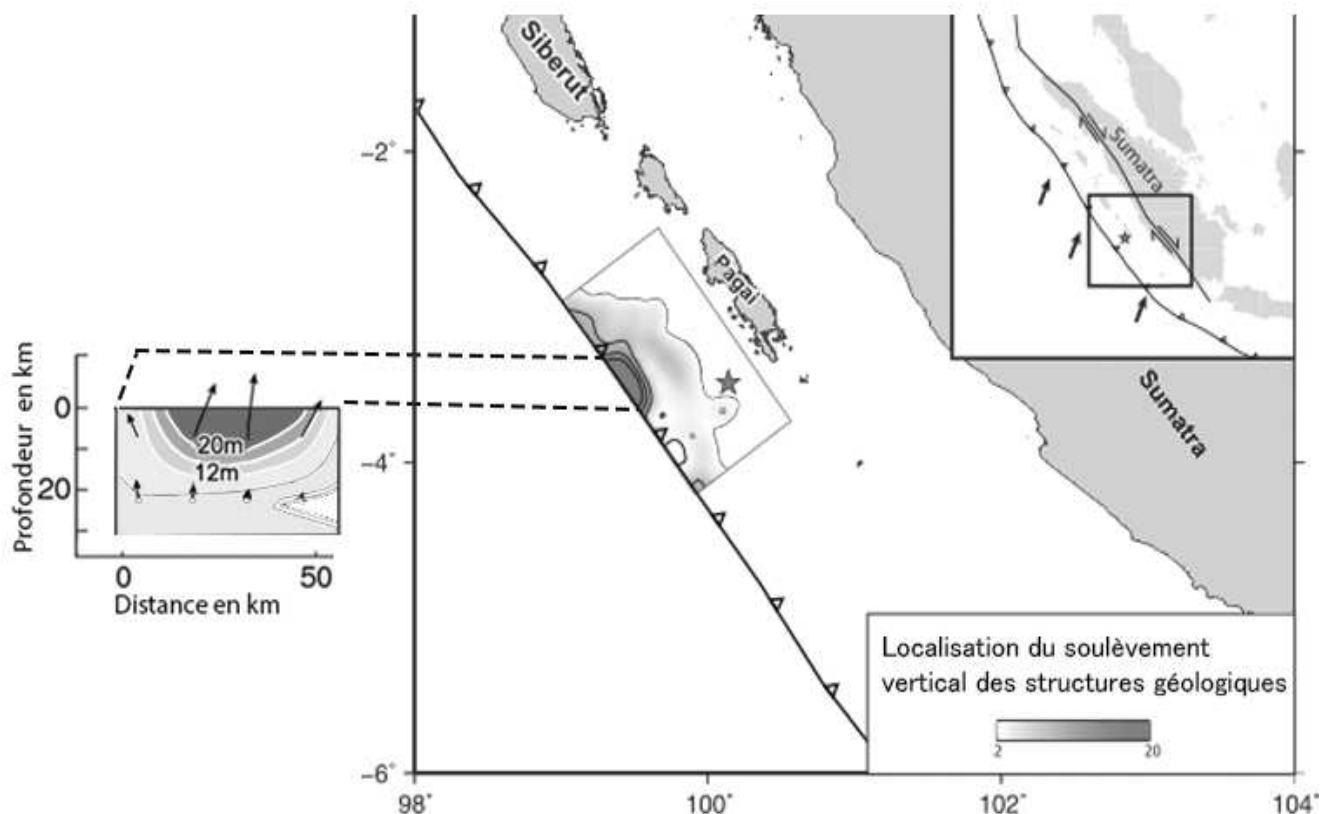
● Foyers des
séismes



*D'après
Seismicity of the
Earth 1900–2012
Sumatra and
vicinity, USGS*



Document 2 - Localisation de mouvements verticaux des structures géologiques et leur intensité suite au séisme du 25 octobre 2010 dans la région de l'île Mentawai.



(D'après le Journal de Recherche en Géophysique -2014 American Geophysical Union- Yue, H., Lay, T., Rivera, L., Bai, Y., Yamazaki, Y., Cheung, KF, et al. (2014).

★ l'étoile représente le foyer du séisme



les flèches indiquent l'orientation et l'intensité des déplacements.

Modèle CCYC : ©DNE

Nom de famille (naissance) :


(Suivi s'il y a lieu, du nom d'usage)

Prénom(s) :

N° candidat : N° d'inscription :

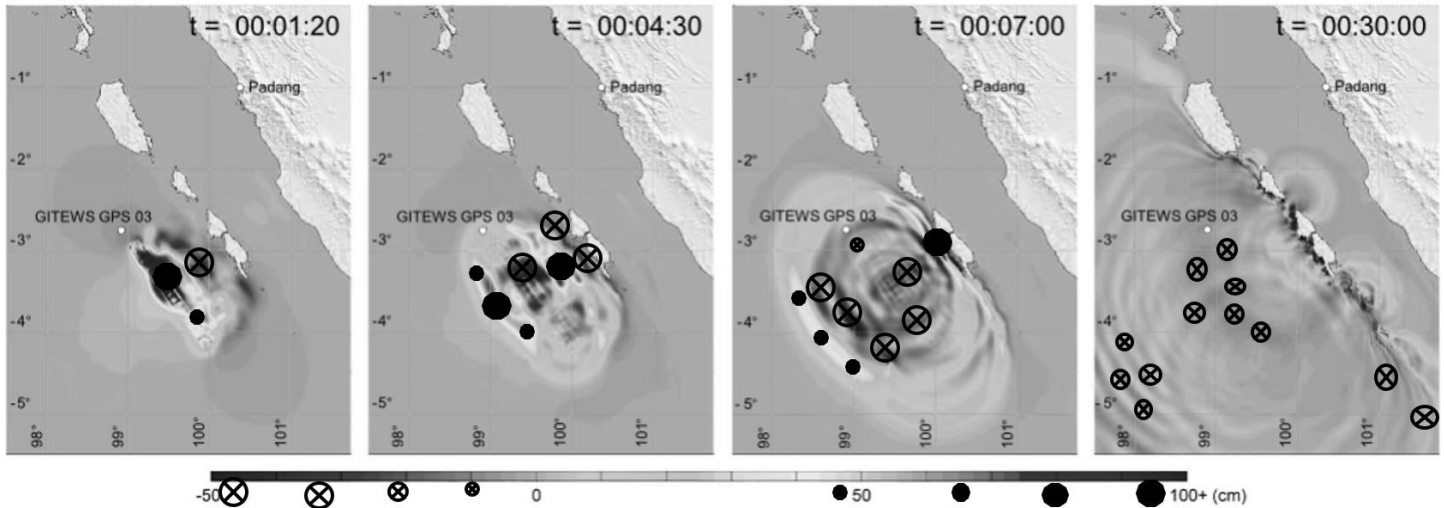
(Les numéros figurent sur la convocation.)

Né(e) le : / /

 Liberté • Egalité • Fraternité
RÉPUBLIQUE FRANÇAISE

1.1

Document 3 : Représentation numérique de l'évolution du niveau de la mer après le début du séisme



(le temps est exprimé en heure : minutes : secondes , l'amplitude de la surface du niveau en cm)

D'après le Journal de Recherche en Géophysique -2014 American Geophysical Union- Yue, H., Lay, T., Rivera, L., Bai, Y., Yamazaki, Y., Cheung, KF, et al. (2014).