

1re

MATHÉMATIQUES

Enseignement de Spécialité

Évaluations Communes



S.V.T.

SUJET

2019 • 2020

 www.freemaths.fr



Classe de première

Voie générale

Épreuve de spécialité
non poursuivie en classe de terminale

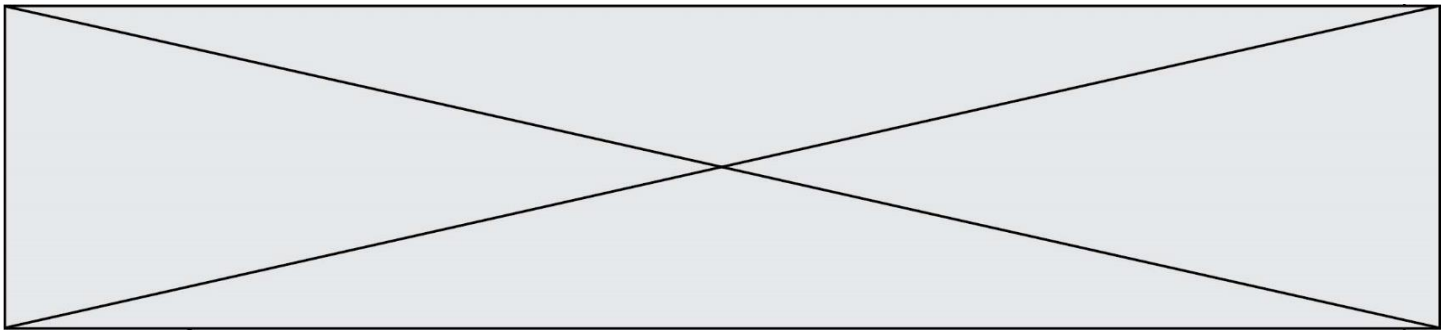
Sciences de la vie et de la Terre

Évaluation Commune

Durée de l'épreuve : 2 heures

Les élèves doivent traiter les deux exercices du sujet.

Les calculatrices ne sont pas autorisées.



Exercice 2 – Pratique d'une démarche scientifique – 10 points

La Terre, la vie et l'organisation du vivant

La dynamique interne de la Terre

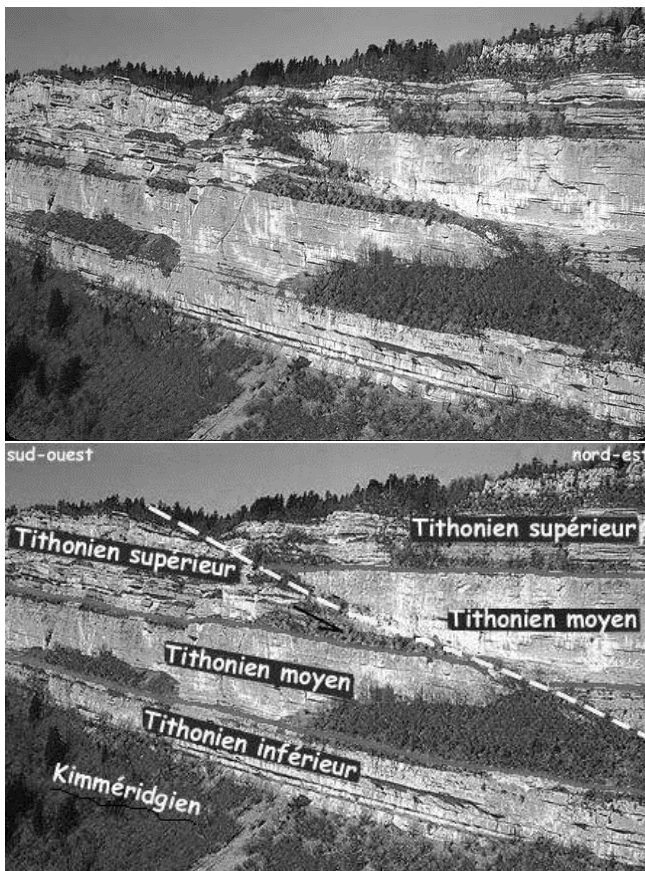
Les Alpes, chaîne de collision

La croûte continentale de la planète Terre se caractérise par des reliefs positifs plus ou moins accentués : plaines, plateaux, chaînes de montagne. Ces dernières ont pour origine les mouvements des plaques lithosphériques.

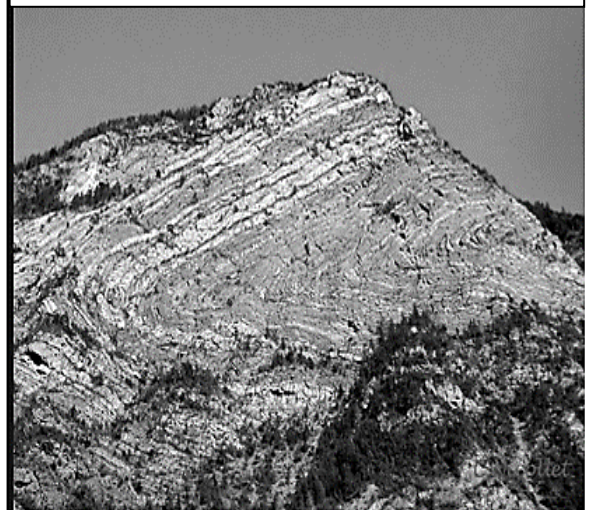
Montrer que la chaîne des Alpes est une chaîne de collision.

Document 1 - Des structures géologiques observées dans les Alpes.

Document 1a - Affleurement du Pas Guignet



Document 1b – Affleurement dans les Alpes d'après C. Nicollet



d'après geol-alp.com

Modèle CCYC : ©DNE

Nom de famille (naissance) :

(Suivi s'il y a lieu, du nom d'usage)

Prénom(s) :

N° candidat :

N° d'inscription :

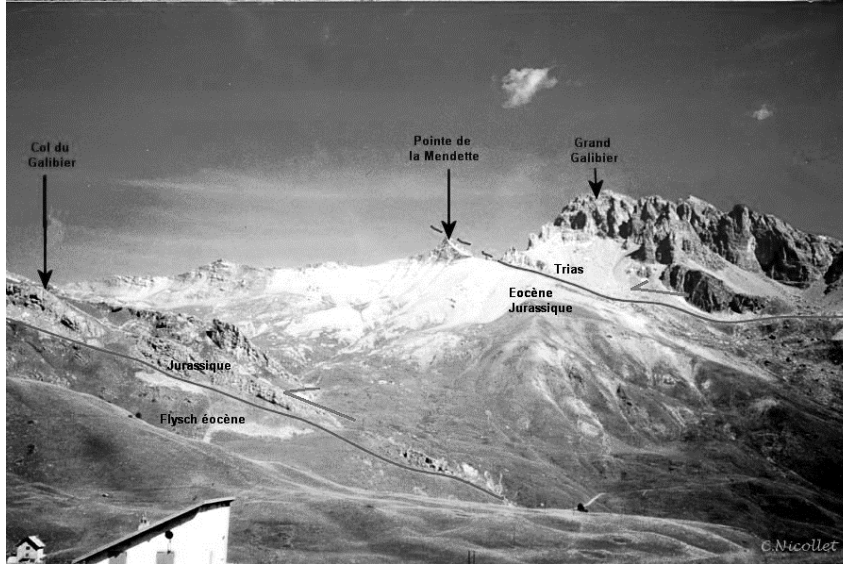


Né(e) le :

(Les numéros figurent sur la convocation.)

1.1

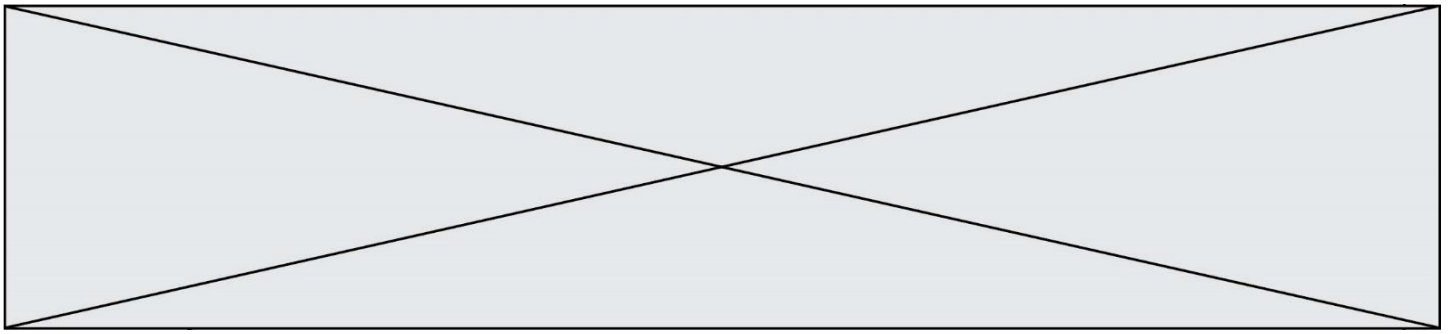
Document 1c - Vue du col du Lautaret



d'après C. Nicollet

Document 2 - Échelle des temps géologiques

ÈRES	PÉRIODES	ÉPOQUES
CÉNOZOÏQUE	QUATERNAIRE	Holocène (récent) Pléistocène
	TERTIAIRE	1,6 — Pliocène
		5,3 — Miocène
		23,7 — Oligocène
		36,8 — Éocène
57,8 — Paléocène		
MÉSOZOÏQUE (Secondaire)	CRÉTACÉ	66,4
	JURASSIQUE	144
	TRIAS	208
PALÉOZOÏQUE (Primaire)	PERMIEN	245
	CARBONIFÈRE	286
	DÉVONIEN	360
	SILURIEN	408
	ORDOVICIEN	438
CAMBRIEN	505	



Document 3- Profil ECORS et son interprétation

