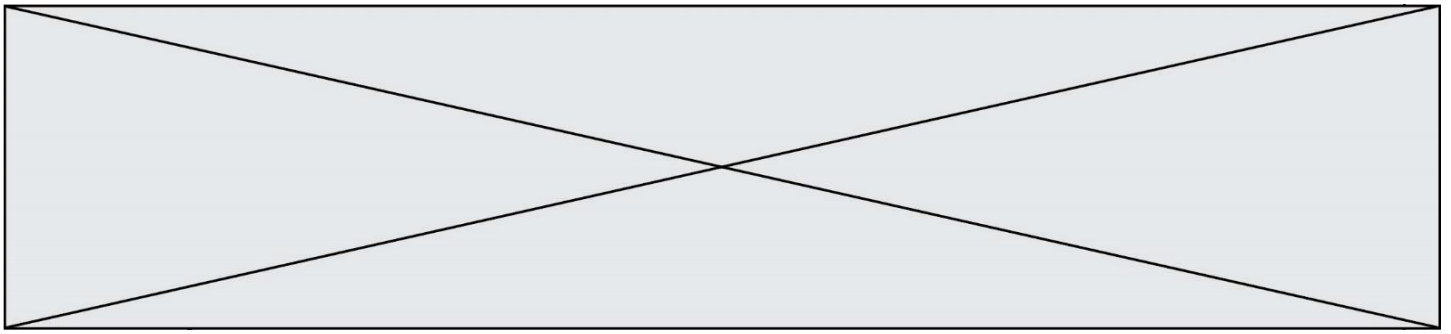


# TRAINING!

## 2021-2022

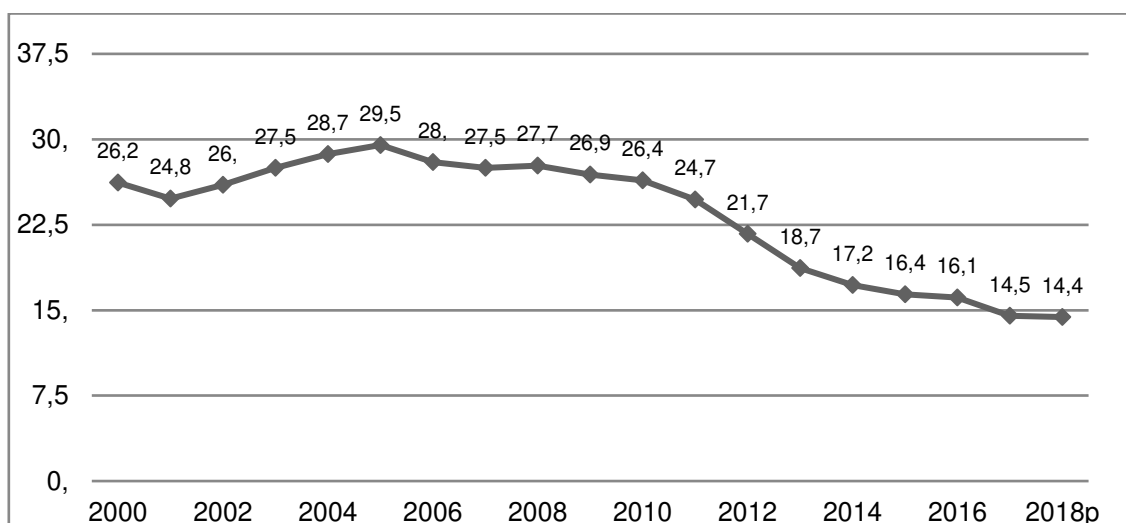
# SES

PREMIÈRE  
SPÉCIALITÉ



## Première partie : Mobilisation de connaissances et traitement de l'information (10 points)

Document : Facture mensuelle moyenne en euros hors taxe par abonnement mobile en France



Note : En 2011, une quatrième licence de téléphonie mobile a été attribuée à l'entreprise *Free*. Les chiffres de l'année 2018 correspondent à des prévisions (p).

Source : Autorité de régulation des communications électroniques et des postes, Bilan annuel, 2018.

### Questions :

1. Expliquez ce qu'est un oligopole. (3 points)
2. A l'aide des données du document, mesurez l'impact de l'arrivée d'un quatrième opérateur sur la facture mensuelle des abonnements mobiles (3 points)
3. À l'aide du document, vous montrerez les avantages d'une politique de la concurrence pour le consommateur. (4 points)

Modèle CCYC : ©DNE

Nom de famille (naissance) :

(Suivi s'il y a lieu, du nom d'usage)

Prénom(s) :

N° candidat :  N° d'inscription :

(Les numéros figurent sur la convocation.)

Né(e) le :

Liberté • Égalité • Fraternité  
RÉPUBLIQUE FRANÇAISE

1.1

## Seconde partie : Raisonnement appuyé sur un dossier documentaire (10 points)

**Sujet : À l'aide du dossier documentaire et de vos connaissances, vous montrerez les limites des sondages pour appréhender l'opinion publique.**

### Document 1 : Les sujets les plus importants dans le choix de vote

Parmi les sujets suivants, quels sont ceux dont vous tiendrez le plus compte dans votre choix de vote le 26 mai ?



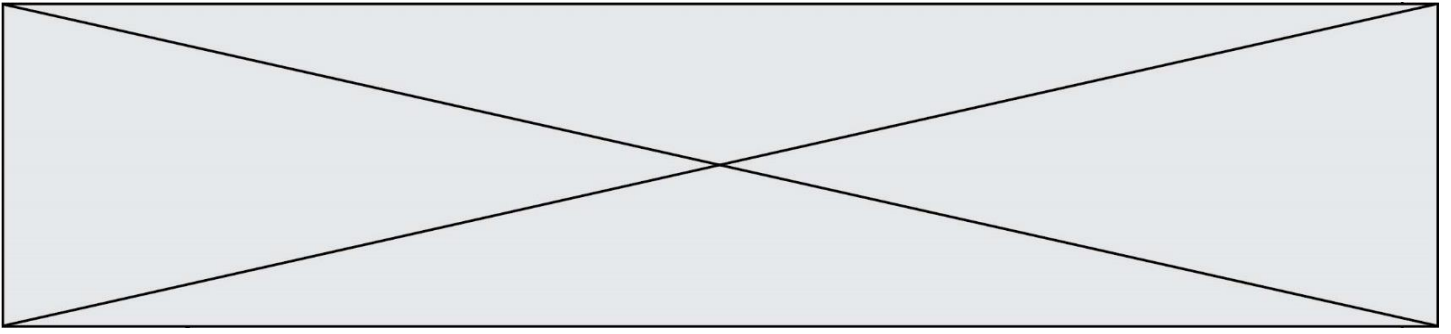
Note : fiche technique du sondage.

Echantillon : 9610 personnes inscrites sur les listes électorales, constituant un échantillon national représentatif de la population française âgée de 18 ans et plus.

Méthode : échantillon interrogé par internet. Méthode des quotas : sexe, âge, profession de la personne de référence du foyer, région, catégorie d'agglomération

Source : Enquête électorale française 2019, enquête IPSOS pour le CEVIPOF, 2019.

Clef de lecture : Parmi les sujets dont les électeurs ont tenu compte dans leur décision de vote lors des élections européennes du 26 mai 2019, 5% des sondés ont mentionné en premier lieu « la fiscalité », sachant que ce sujet a été mentionné au total par 19% des personnes interrogées.



## Document 2 :

Toute enquête d'opinion suppose que tout le monde peut avoir une opinion ; ou, autrement dit, que la production d'une opinion est à la portée de tous. Quitte à heurter un sentiment naïvement démocratique, je contesterai ce premier postulat\*. Deuxième postulat : on suppose que toutes les opinions se valent. Troisième postulat implicite\*\* : dans le simple fait de poser la même question à tout le monde se trouve impliquée l'hypothèse qu'il y a un consensus sur les problèmes, autrement dit qu'il y a un accord sur les questions qui méritent d'être posées [...]

On leur reproche aussi de poser des questions biaisées\*\*\* ou plutôt de biaiser les questions dans leur formulation : cela est déjà plus vrai et il arrive souvent que l'on induise la réponse à travers la façon de poser la question. Ainsi, par exemple [...] on omet fréquemment dans les questions ou dans les réponses proposées une des options possibles, ou encore on propose plusieurs fois la même option sous des formulations différentes [...]

Une analyse statistique sommaire\*\*\*\* des questions posées nous a fait voir que la grande majorité d'entre elles étaient directement liées aux préoccupations politiques du « personnel politique » [...]. Le sondage d'opinion est, dans l'état actuel, un instrument d'action politique [...]

Source : Pierre Bourdieu, « Questions de sociologie », les Éditions de Minuit, 1981.

\* postulat : hypothèse ;

\*\* implicite : non dit, non écrit, sous-entendu ;

\*\*\*biaisées : faussées par rapport à la réalité ;

\*\*\*\* sommaire : rapide.