

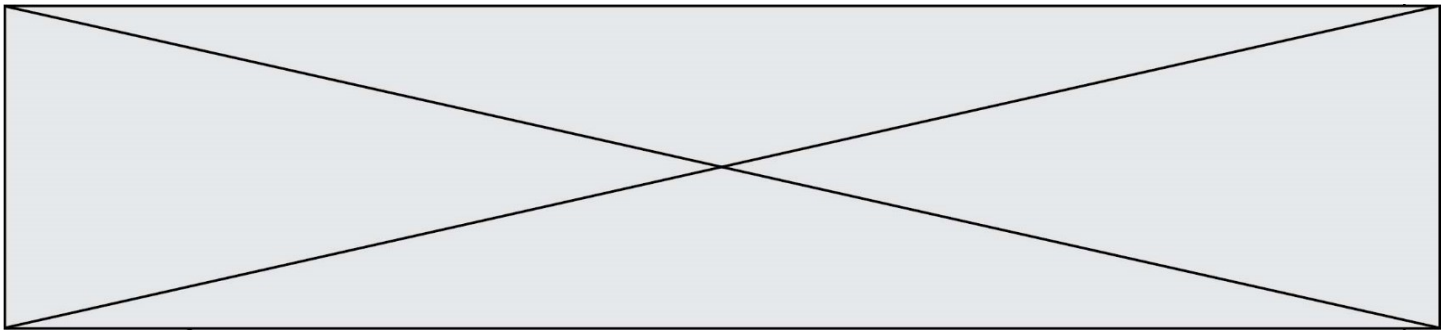
SUJET

2020-2021

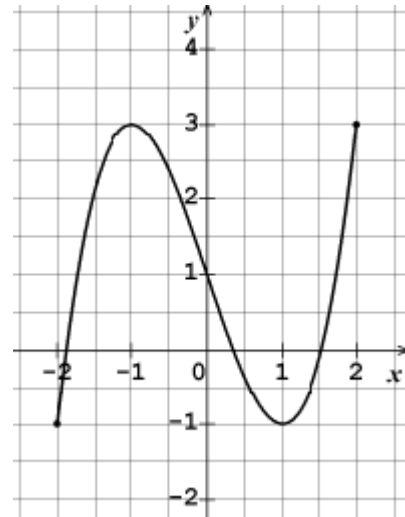
MATHÉMATIQUES

Première Technologique

ÉVALUATIONS COMMUNES



5) Soit f une fonction définie sur $[-2 ; 2]$. On donne la courbe représentative de f dans le repère ci-contre. Par lecture graphique, donner le tableau de variation de f sur $[-2 ; 2]$.



Réponse :

6) Dans un repère $(O; I, J)$ donné, la droite Δ passe par les points $A(2 ; 3)$ et $B(0 ; 7)$. Déterminer l'équation réduite de Δ dans le repère $(O; I, J)$.

Réponse :

7) Soit f la fonction définie sur \mathbb{R} par $f(x) = 3x^2 - 7$. On note \mathcal{C} la courbe représentative de f dans un repère $(O; I, J)$ donné. Le point A d'abscisse 3 appartient à la courbe \mathcal{C} . Déterminer l'ordonnée du point A.

Réponse :

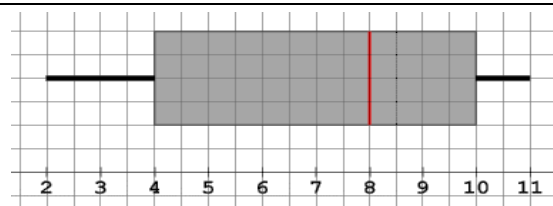
8) Compléter l'égalité ci-dessous.

Réponse : $30 \text{ dm}^3 = \dots\dots\dots \text{ cl}$

9) Donner l'écriture sous forme décimale de 1,5 %.

Réponse

10) On considère le diagramme en boîte ci-contre représentant une série statistique.



Réponse : L'écart interquartile de cette série est $\dots\dots\dots$:

Modèle CCYC : ©DNE																				
Nom de famille (naissance) : <small>(Suivi s'il y a lieu, du nom d'usage)</small>																				
Prénom(s) :																				
N° candidat :											N° d'inscription :									
 <small>Liberté • Égalité • Fraternité RÉPUBLIQUE FRANÇAISE</small>	<small>(Les numéros figurent sur la convocation.)</small>																			
Né(e) le :			/			/														

1.1

PARTIE II

Calculatrice autorisée

Cette partie comporte trois exercices indépendants.

EXERCICE 2 (5 POINTS)

Soient (u_n) et (v_n) les suites définies sur \mathbb{N} par :

$$u_n = 0,5n + 0,2 \text{ et } v_n = 0,2 \times 1,5^n$$

1. Calculer u_0 et v_1 .
2.
 - a. Montrer que (u_n) est une suite arithmétique dont on précisera le premier terme et la raison.
 - b. Déterminer le sens de variation de (u_n) .
3.
 - a. Montrer que (v_n) est une suite géométrique dont on précisera le premier terme et la raison.
 - b. Déterminer le sens de variation de la suite (v_n) .



EXERCICE 3 (5 POINTS)

Soient f et g les fonctions définies sur \mathbb{R} par :

$$f(x) = 2x^2 + 10x + 900$$

$$g(x) = 120x .$$

1. Calculer $f(10)$ et $g(10)$.
2. On considère la fonction h définie sur \mathbb{R} par :

$$h(x) = g(x) - f(x)$$

- a. Calculer $h(10)$.
- b. Montrer que $h(x) = -2x^2 + 110x - 900$.
- c. Vérifier que $h(x) = -2(x - 45)(x - 10)$.
- d. En déduire les solutions sur \mathbb{R} de l'inéquation $h(x) \geq 0$.

Modèle CCYC : ©DNE

Nom de famille (naissance) :

(Suivi s'il y a lieu, du nom d'usage)

Prénom(s) :

N° candidat : N° d'inscription :

(Les numéros figurent sur la convocation.)

Né(e) le : / /



Liberté • Égalité • Fraternité
RÉPUBLIQUE FRANÇAISE

1.1

EXERCICE 4 (5 POINTS)

Une entreprise de pièces automobiles emploie deux catégories de salariés : des cadres et des ouvriers.

Cette entreprise compte 1000 salariés dont 40 % sont des femmes. Les autres salariés sont des hommes.

On sait aussi que :

- Parmi les femmes, 15 % sont des cadres
- 525 hommes sont des ouvriers.

1. Recopier et compléter le tableau d'effectifs qui traduit la situation donnée :

	Hommes	Femmes	Total
Cadres			
Ouvriers	525		
Total		400	1000

2. Justine affirme : « La proportion de cadres parmi les hommes est plus élevée que la proportion de cadres parmi les femmes. »

A-t-elle raison ? Justifier la réponse.

3. On choisit au hasard un salarié de l'entreprise. On admet que chaque salarié a la même probabilité d'être choisi.

On considère les événements suivants :

- F : « Le salarié est une femme » ;
- C : « Le salarié est un cadre ».

a. Définir par une phrase l'événement $F \cap C$.

b. Calculer la probabilité de cet événement.

c. Calculer $P_F(\bar{C})$. Interpréter ce résultat dans le contexte de l'énoncé.