

# SUJET

## 2019-2020

### HISTOIRE-GÉOGRAPHIE

#### Première Technologique

### ÉVALUATIONS COMMUNES

Modèle CCYC : ©DNE

Nom de famille (naissance) :

(Suivi s'il y a lieu, du nom d'usage)

Prénom(s) :

N° candidat :  N° d'inscription :

(Les numéros figurent sur la convocation.)

Né(e) le :  /  /



1.1

## ÉPREUVES COMMUNES DE CONTRÔLE CONTINU

**CLASSE :** Première

**E3C :**  E3C1  E3C2  E3C3

**VOIE :**  Générale  Technologique  Toutes voies (LV)

**ENSEIGNEMENT :** histoire-géographie

**DURÉE DE L'ÉPREUVE :** 2 h--

Niveaux visés (LV) : LVA                      LVB

Axes de programme : thème3histoire ; thème3géographie ; thème2géographie ;

**CALCULATRICE AUTORISÉE :**  Oui  Non

**DICTIONNAIRE AUTORISÉ :**     Oui  Non

Ce sujet contient des parties à rendre par le candidat avec sa copie. De ce fait, il ne peut être dupliqué et doit être imprimé pour chaque candidat afin d'assurer ensuite sa bonne numérisation.

Ce sujet intègre des éléments en couleur. S'il est choisi par l'équipe pédagogique, il est nécessaire que chaque élève dispose d'une impression en couleur.

Ce sujet contient des pièces jointes de type audio ou vidéo qu'il faudra télécharger et jouer le jour de l'épreuve.

**Nombre total de pages :**9



**Première partie : questions (sur 10 points)**

1/ Définissez la notion d'espace rural.

2/ Justifiez l'affirmation suivante : « les fonctions résidentielle, industrielle, environnementale ou touristique contribuent à diversifier les espaces ruraux ».

3/ Citez le nom d'un homme politique français associé aux lois scolaires de la Troisième République.

4/ Définissez l'antisémitisme.

5/ Complétez le planisphère et la légende en annexe.

- Une colonie française en Afrique et en Asie.
- Deux métropoles coloniales.

Modèle CCYC : ©DNE

Nom de famille (naissance) :


(Suivi s'il y a lieu, du nom d'usage)

Prénom(s) :

N° candidat :  N° d'inscription :

(Les numéros figurent sur la convocation.)

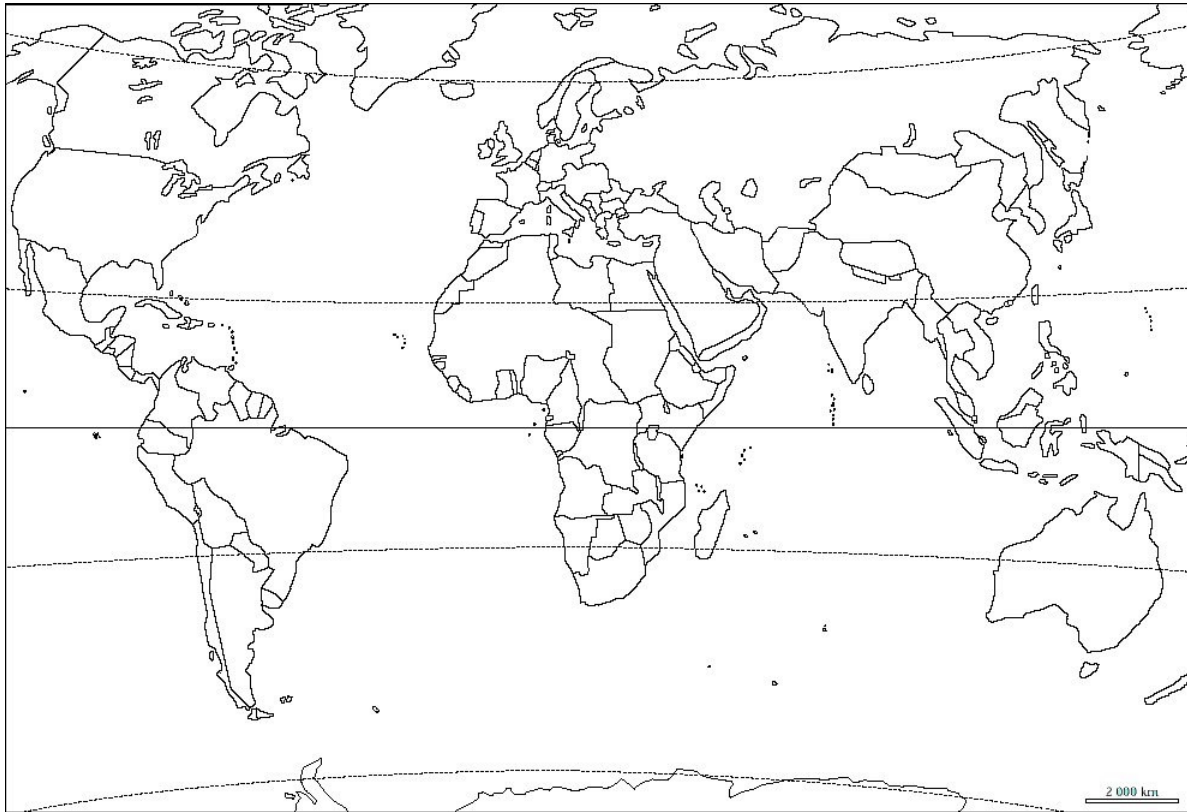
Né(e) le :  /  /



Liberté • Égalité • Fraternité  
RÉPUBLIQUE FRANÇAISE

1.1

Titre : Le monde colonial en 1914



<input type="checkbox"/>	Métropole coloniale	<input type="checkbox"/>	Une colonie française en Asie.
<input type="checkbox"/>	Une colonie française en Afrique		



## Deuxième partie : analyse de document(s) (sur 10 points)

Le candidat choisit l'un des deux sujets.

### **Sujet d'étude : Rotterdam : un espace industrialo-portuaire européen de dimension internationale**

Document 1 : Le port de Rotterdam (février 2019)

« La croissance continue des conteneurs pousse le volume du port de Rotterdam à un nouveau sommet. Avec 469,0 millions de tonnes, le volume total de débit du port de Rotterdam a légèrement augmenté en 2018 par rapport à 2017, qui était lui-même une année record (467,4 millions de tonnes). Le transbordement de conteneurs a de nouveau été le moteur de la croissance avec une augmentation de 4,5% du tonnage. Mesurée en EVP<sup>1</sup>, l'unité standard pour les conteneurs, l'augmentation a été de 5,7% et le total annuel était de 14,5 millions d'EVP – également un record. Cela renforce la position du plus grand port à conteneurs d'Europe sur ce segment de marché stratégiquement important. Des changements sous-jacents significatifs ont été observés dans les segments des marchandises. Alors que le transbordement de conteneurs a continué de croître à un rythme soutenu, celui du pétrole brut, des produits pétroliers et des produits agricoles a baissé. Le débit de GNL<sup>2</sup> (+ 163,6%) et de biomasse (+ 31,6%) a connu une nouvelle augmentation spectaculaire l'année dernière. [...]

L'autorité portuaire met en œuvre une stratégie double : renforcer le complexe industriel portuaire existant et en même temps adopter de nouvelles initiatives dans les domaines de la transition énergétique et de la numérisation. En partie pour cette raison, nous nous attendons également à des niveaux d'investissement élevés dans les années à venir. La future capacité de gain du port est caractérisée par de solides opportunités de croissance, selon une étude récente de l'Université Erasmus. Cependant, le complexe industriel portuaire devra évoluer. La recherche souligne également l'énorme importance du port de Rotterdam pour la croissance de l'économie néerlandaise. Par exemple, le port représente 6,2% du produit intérieur brut et crée des emplois pour 385 000 personnes. »

Note :

1. EVP : équivalent vingt pieds

2. GNL : Gaz naturel liquéfié.

Source : conférence de presse du port de Rotterdam, le 14 février 2019 (Disponible en ligne en langue anglaise à l'adresse suivante :

Modèle CCYC : ©DNE

Nom de famille (naissance) :


(Suivi s'il y a lieu, du nom d'usage)

Prénom(s) :

N° candidat :  N° d'inscription :

(Les numéros figurent sur la convocation.)

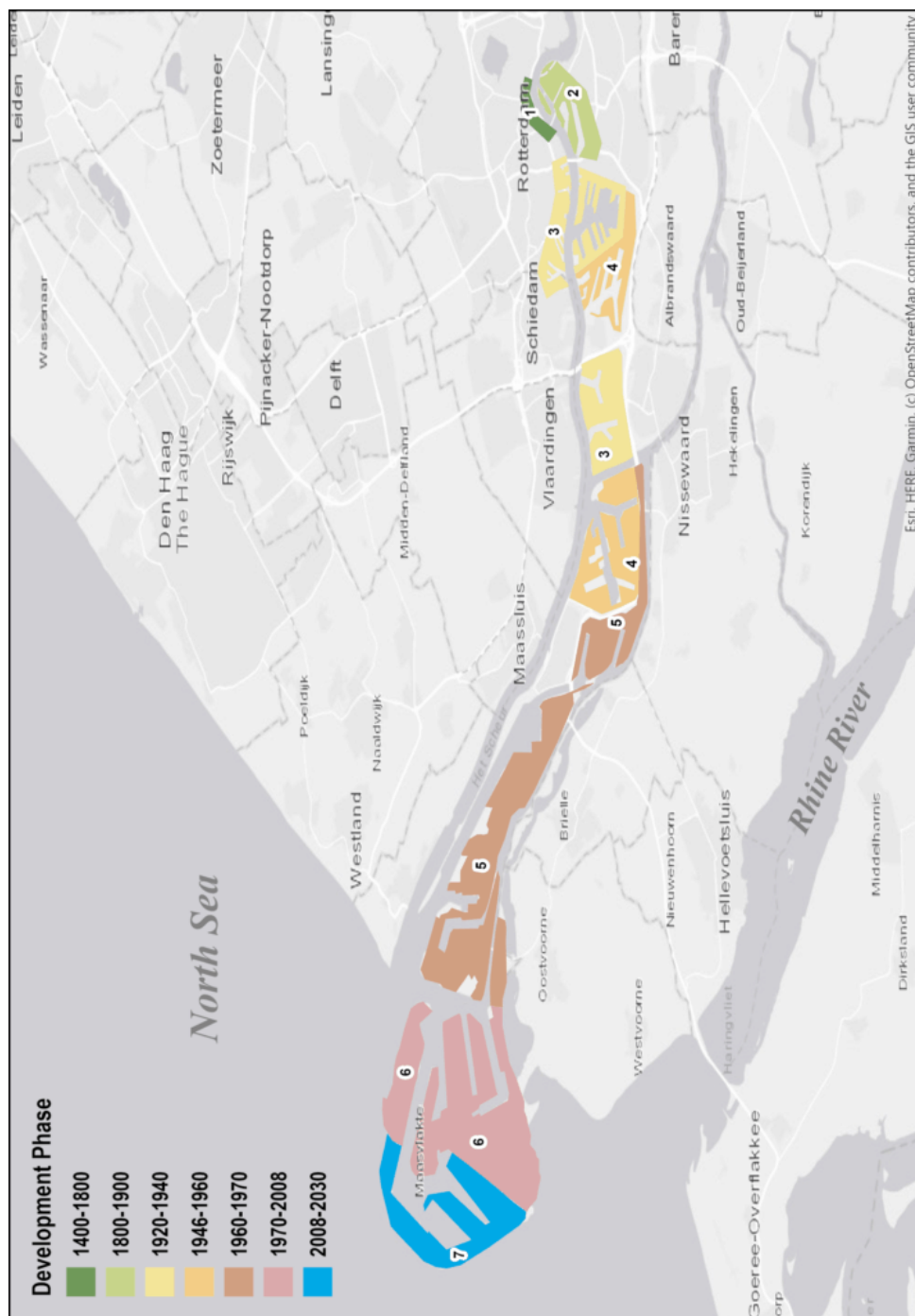
Né(e) le :  /  /

 Liberté • Égalité • Fraternité  
RÉPUBLIQUE FRANÇAISE

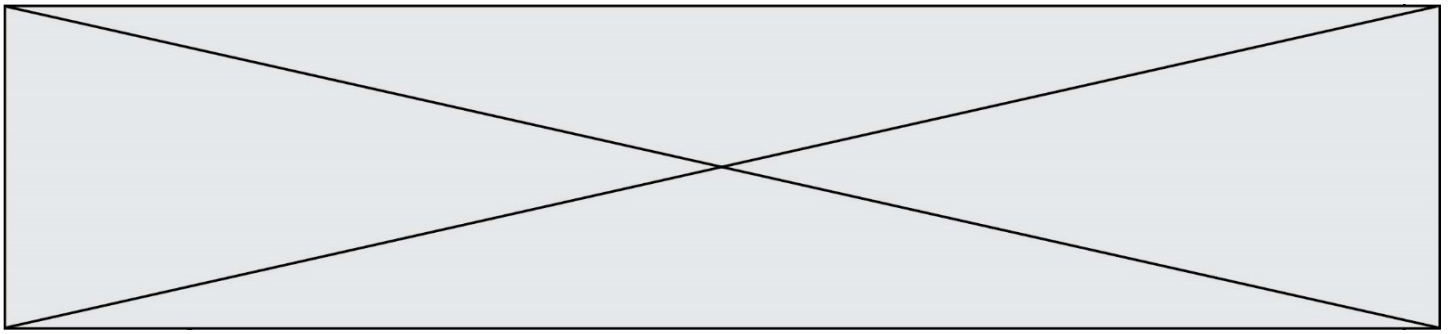
1.1

<https://www.portofrotterdam.com/en/news-and-press-releases/throughput2018> ).  
Consulté le 18 février 2020.

Document 2 : les phases de développement du port de Rotterdam (XV-XXIe siècle) :



Source : [https://porteconomicsmanagement.org/?page\\_id=938](https://porteconomicsmanagement.org/?page_id=938) (consulté le 18 février 2020)



Questions :

1. Décrivez les caractéristiques du port de Rotterdam à différentes échelles (mondiales, régionales, nationales, locales). (document 2)
2. Identifiez les moteurs de la croissance portuaire en 2019. (document 1)
3. Comment les autorités portuaires aménagent-elles le port pour répondre aux attentes des compagnies maritimes ? (documents 1 et 2)
4. « On assiste au déplacement du port vers l'aval de l'estuaire et au déclin de zones industrielles au profit d'espaces de logistique ». Justifiez cette affirmation à l'aide des documents et de vos connaissances. (documents 1 et 2)

Modèle CCYC : ©DNE

Nom de famille (naissance) :


(Suivi s'il y a lieu, du nom d'usage)

Prénom(s) :

N° candidat :  N° d'inscription :

(Les numéros figurent sur la convocation.)

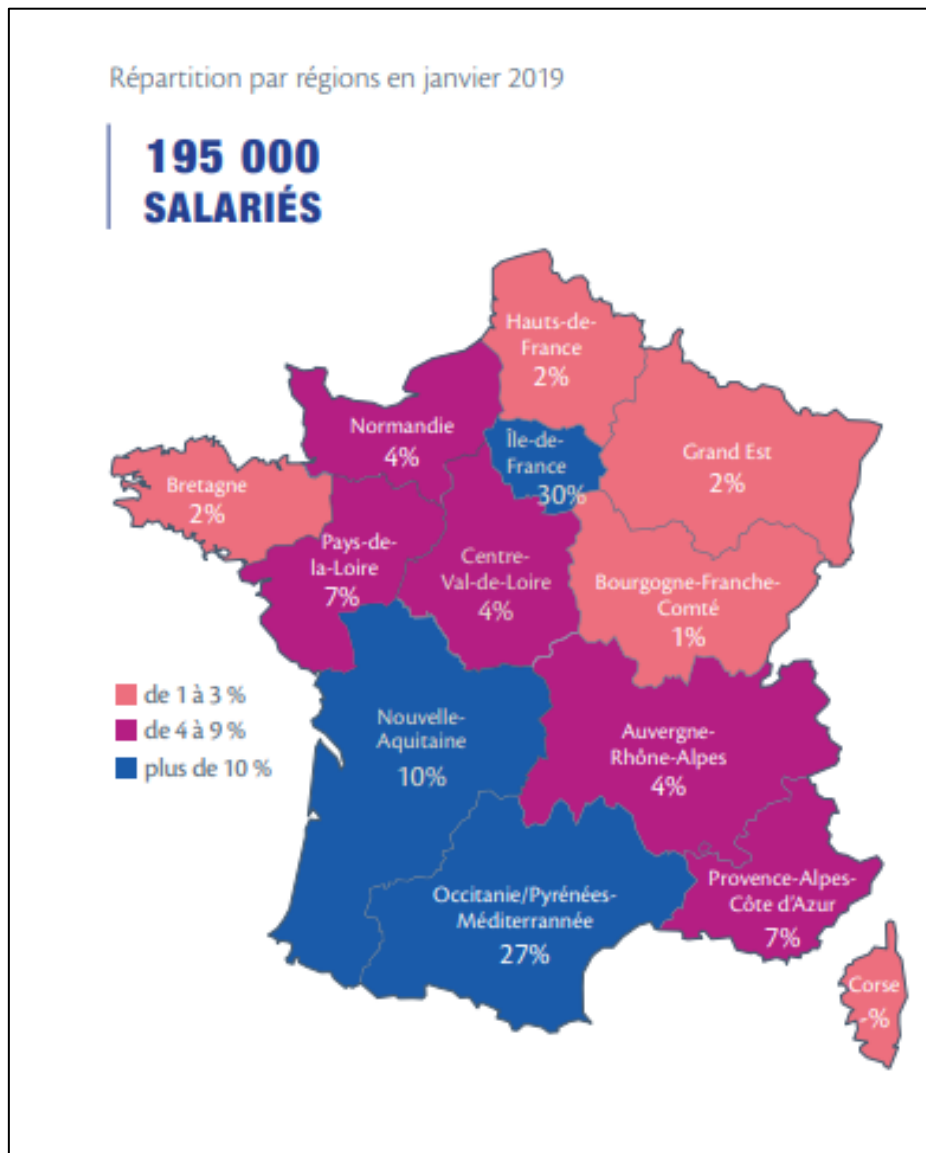
Né(e) le :  /  /

 Liberté • Égalité • Fraternité  
RÉPUBLIQUE FRANÇAISE

1.1

## Sujet d'étude : Les espaces des industries aéronautique et aérospatiale européennes

Document 1 : la répartition par région en janvier 2019 des 195 000 salariés des industries françaises aéronautiques et spatiales.

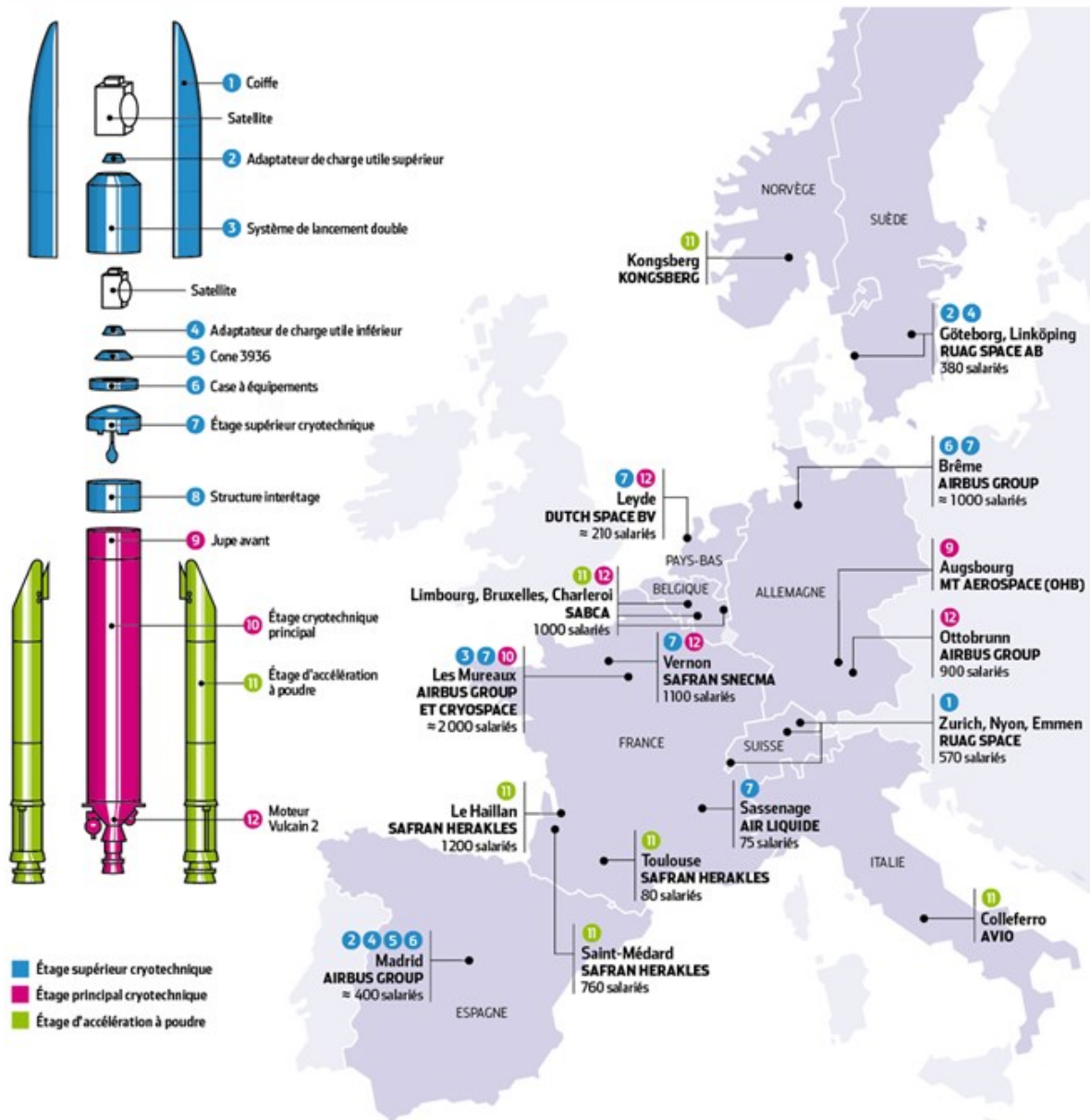


Source : Publication du GIFAS, Groupement des Industries Françaises Aéronautiques et Spatiales, juin 2019. Disponible en ligne sur le site du GIFAS à l'adresse suivante : [https://www.gifas.asso.fr/sites/default/files/video/situationemploi2018web\\_copy2.pdf](https://www.gifas.asso.fr/sites/default/files/video/situationemploi2018web_copy2.pdf)



Document 2 : Ariane 5, un mécano européen.

**ARIANE 5, UN MECCANO EUROPÉEN**



- Airbus Defence and Space, maître d'œuvre industriel ● Une soixantaine de partenaires de rang 1 (Safran, Avio, OHB...)
- Ariespace, opérateur commercial ● 60 % de part de marché sur les satellites commerciaux ● 62 tirs consécutifs sans échec
- 100 millions d'euros, coût du tir de chaque satellite ● 4,3 milliards d'euros de carnet de commandes d'Ariane (fin 2013)

<b>Modèle CCYC : ©DNE</b>	
<b>Nom de famille</b> (naissance) : <small>(Suivi s'il y a lieu, du nom d'usage)</small>	
<b>Prénom(s)</b> :	
<b>N° candidat</b> :	<b>N° d'inscription</b> :
	<small>(Les numéros figurent sur la convocation.)</small>
<b>Né(e) le</b> :	

1.1

Source : <https://www.usinenouvelle.com/article/carte-ariane-5-vingt-sites-industriels-pour-un-meccano-europeen-a-repenser.N300249>

Questions :

1. Décrivez et expliquez la distribution des emplois des industries aérospatiales et aéronautiques sur le territoire métropolitain. (Document 1)
2. Justifiez le titre du document 2, « Ariane 5, un mécano européen ». (Document 2)
3. Identifiez les liens entre les espaces des industries aéronautique et aérospatiale. (Documents 1 et 2)
4. À l'aide de vos connaissances et des documents, justifiez l'affirmation suivante : « Les espaces des industries aéronautique et aérospatiale européennes témoignent d'une mise en réseau d'acteurs et de territoires par un processus de production ». (Documents 1 et 2)