

**SUJET**

**2020-2021**

**S.E.S.**

**Spécialité Première**

**ÉVALUATIONS  
COMMUNES**

## ÉPREUVES COMMUNES DE CONTRÔLE CONTINU

**CLASSE** : Première

**E3C** :  E3C1  E3C2  E3C3

**VOIE** :  Générale  Technologique  Toutes voies (LV)

**ENSEIGNEMENT** : Sciences économiques et sociales

**DURÉE DE L'ÉPREUVE** : deux heures

Niveaux visés (LV) : LVA                      LVB

Axes de programme :

**CALCULATRICE AUTORISÉE** :  Oui  Non

**DICTIONNAIRE AUTORISÉ** :     Oui  Non

Ce sujet contient des parties à rendre par le candidat avec sa copie. De ce fait, il ne peut être dupliqué et doit être imprimé pour chaque candidat afin d'assurer ensuite sa bonne numérisation.

Ce sujet intègre des éléments en couleur. S'il est choisi par l'équipe pédagogique, il est nécessaire que chaque élève dispose d'une impression en couleur.

Ce sujet contient des pièces jointes de type audio ou vidéo qu'il faudra télécharger et jouer le jour de l'épreuve.

**Nombre total de pages** : 4

*Cette épreuve comprend deux parties :*

*- Première partie : Mobilisation de connaissances et traitement de l'information (10 points)*

*Il est demandé au candidat de répondre aux questions en mobilisant les connaissances acquises dans le cadre du programme, en adoptant une démarche méthodologique rigoureuse de collecte et d'exploitation de données quantitatives, et en ayant recours le cas échéant à des résolutions graphiques.*

*- Seconde partie : Raisonnement appuyé sur un dossier documentaire (10 points)*

*Il est demandé au candidat de traiter le sujet en développant un raisonnement de l'ordre d'une page, en exploitant les documents du dossier et en mobilisant ses connaissances.*

*Il sera tenu compte, dans la notation, de la clarté de l'expression et du soin apporté à la présentation.*

**Première partie : Mobilisation de connaissances et traitement de l'information (10 points)**

Document : Le sentiment de solitude dans l'agglomération de Strasbourg (en %)

Critères		Proportions de personnes...	
		... qui se sentent seules ou très seules	... qui souffrent de solitude de façon régulière
Sexe	Hommes	17,1	10,4
	Femmes	13,7	10,9
Âge	<25	8,7	7,7
	25<35	16,8	13,0
	35<45	20,8	11,7
	45<60	19,8	10,5
	60<70	15,8	10,5
	70 et +	7,8	9,8
Situation/Emploi	Emploi stable	13,6	5
	Emploi menacé	13,3	10,8
	Chômage	45,2	38,7
	Étudiant	10,9	9,8
	Retraité	12,1	10,1
	Autres inactifs	21,3	12,8
Quartier	Pauvre	36,3	24,5
	[De classes moyennes]	43	29,3
	Favorisé	8,6	8,6
Catégorie socio-professionnelle	Chefs d'entreprise	15,2	9,1
	Cadres	12,4	8,3
	Professions intermédiaires	17,7	11,5
	Employés	15,9	11,1
	Ouvriers	20,4	16,3
Ensemble		15,2	10,7

Source : Serge PAUGAM, *Isolement et délitement des liens sociaux. Enquête dans l'agglomération de Strasbourg*, ERIS, 2015.

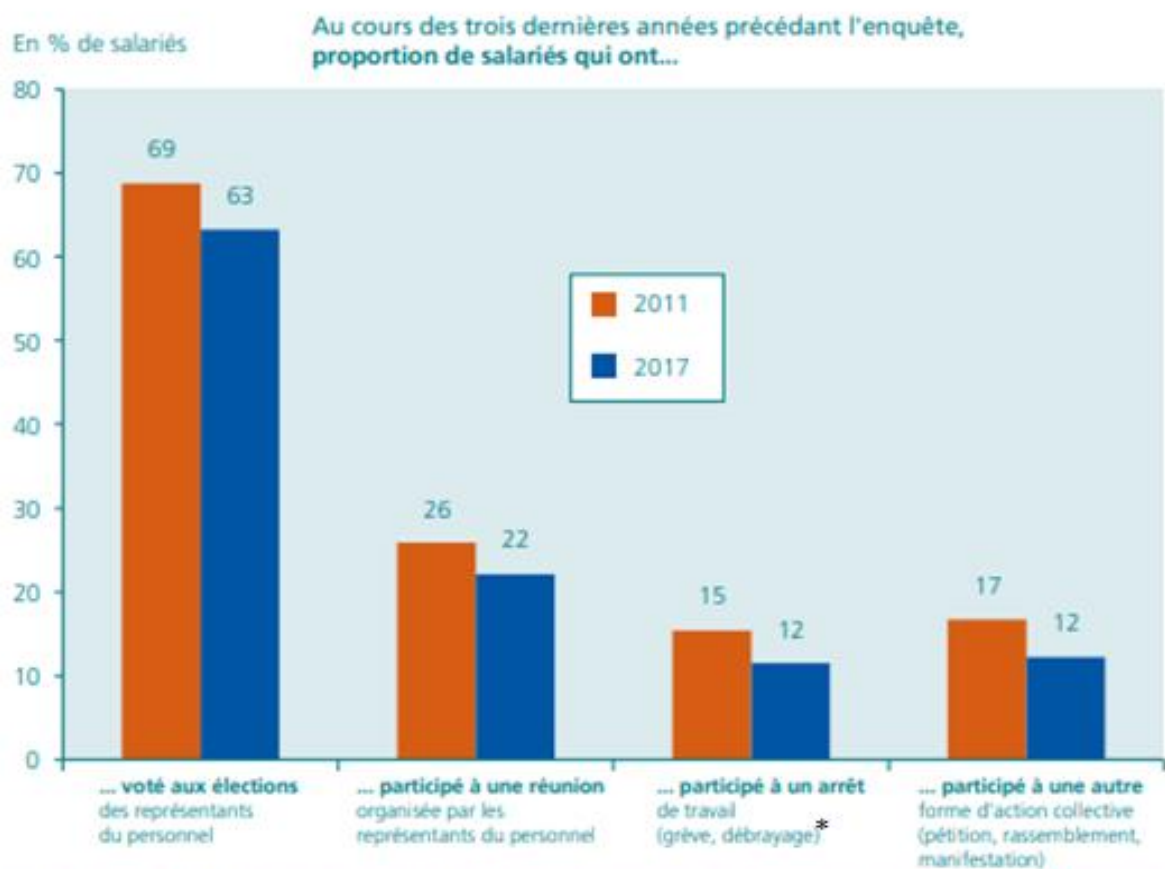
**Questions :**

1. Distinguez solidarité mécanique et solidarité organique. (4 points).
2. Comparez, à partir des données chiffrées, le sentiment de solitude des ouvriers par rapport à l'ensemble de la population étudiée ? (3 points)
3. À l'aide du document, vous montrerez que différents facteurs exposent les individus à l'affaiblissement de liens sociaux. (3 points).

## Seconde partie : Raisonnement appuyé sur un dossier documentaire (10 points)

**Sujet :** À l'aide du dossier documentaire et de vos connaissances, vous montrerez qu'il existe une diversité de relations sociales entre les différentes parties prenantes des entreprises.

Document 1 : Participation des salariés à la vie sociale de leur établissement.



Lecture : en 2011, 69 % des salariés ont voté à des élections de représentants du personnel au cours des trois années précédant l'enquête.

Champ : salariés des établissements de 11 salariés ou plus des secteurs marchand et associatif (hors agriculture) ayant au moins 15 mois d'ancienneté ; France métropolitaine.

\* : Interruption du travail en cours de journée.

Source : DARES, 2017.

Document 2 :

C'est donc après un an de recherche active [que Florence Quentier] rencontre une entreprise qui valorise le dialogue social et elle intègre alors le Groupe Chèque Déjeuner en qualité de responsable juridique social. En 2011, trois ans après, elle est DRH du Groupe. [...]

« J'ai beaucoup d'admiration pour les délégués syndicaux, c'est un engagement difficile. Bien entendu vis-à-vis de la direction, mais également vis-à-vis des salariés qui, souvent, ne vous font pas de cadeaux, sans parler des tensions intersyndicales. Le syndicat n'a pas une image positive en France, il semble toujours plus prompt<sup>1</sup> à la critique qu'à la négociation. Or, les négociations se professionnalisent de plus en plus. Il faut des connaissances et des compétences... ça s'apprend ! De nombreux délégués sacrifient leurs soirées et leurs week-ends... » [...]

« Un salarié qui va s'engager dans un CE<sup>2</sup> [...] doit être considéré comme participant à la performance de l'entreprise. L'entreprise sera perdante économiquement et socialement si l'on ne trouve plus de représentants légitimes et formés. »

Source : André PERRET, « Portrait de Florence Quentier, DRH du groupe UP », *Les Echos*, 2014.

1. Disposé, favorable.
2. Comité d'entreprise : institution représentative du personnel au sein de l'entreprise.