

**SUJET**

**2020-2021**

**S.E.S.**

**Spécialité Première**

**ÉVALUATIONS  
COMMUNES**

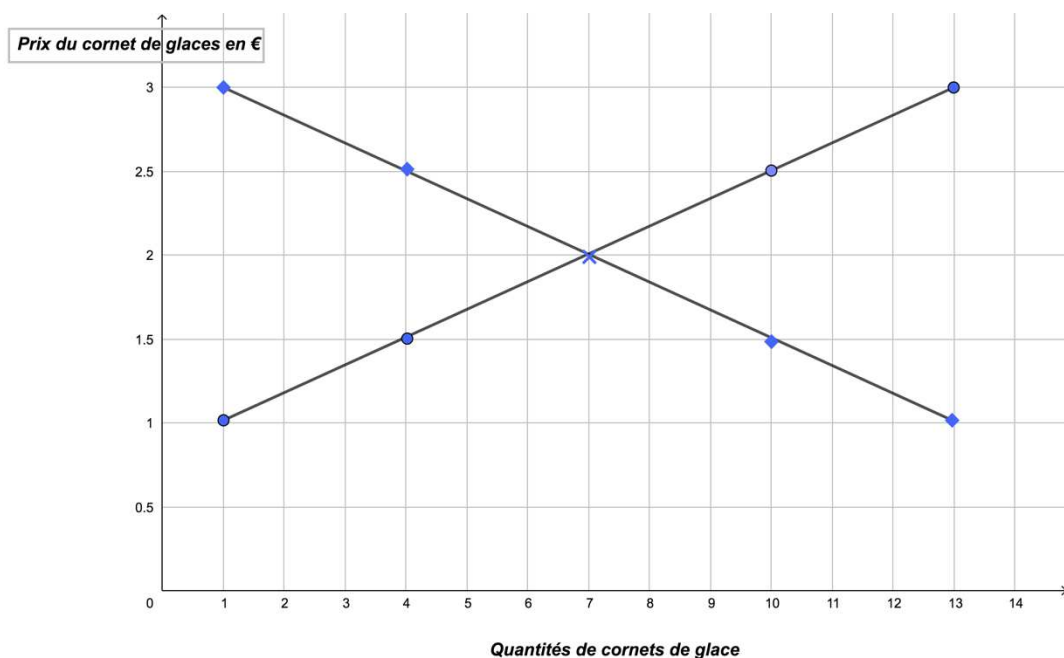




**Première partie : Mobilisation de connaissances et traitement de l'information (10 points)**

Document : Marché des cornets de glace (exemple fictif)

En France, l'été, le marché des cornets de glaces présente les caractéristiques graphiques suivantes (exemple fictif) :



Note : ne pas répondre aux questions 2 et 3 sur ce graphique, mais utiliser l'annexe.

**Questions :**

1. Distinguez les marchés selon leur degré de concurrence (de la concurrence parfaite au monopole). (4 points)
2. Distinguez sur le graphique **en annexe** la courbe d'offre de la courbe de demande en fonction de leur pente (croissante ou décroissante) respective ; justifiez votre réponse. (3 points)
3. À la suite d'une information concernant les dangers d'une consommation excessive de glaces, les consommateurs français décident de demander 6 cornets de glace en moins pour chaque niveau de prix. En utilisant la **feuille annexe**, représentez graphiquement le nouvel équilibre. Que remarquez-vous ? (4 points)

Modèle CCYC : ©DNE																				
Nom de famille (naissance) : <small>(Suivi s'il y a lieu, du nom d'usage)</small>																				
Prénom(s) :																				
N° candidat :											N° d'inscription :									
 <small>Liberté • Égalité • Fraternité RÉPUBLIQUE FRANÇAISE</small>	<small>(Les numéros figurent sur la convocation.)</small>																			
Né(e) le :			/			/														

1.1

## Seconde partie : Raisonnement appuyé sur un dossier documentaire (10 points)

**Sujet :** À l'aide du dossier documentaire et de vos connaissances, vous montrerez que la participation électorale peut s'expliquer par différents facteurs.

Document 1 :

L'ampleur et la généralité du phénomène [de l'abstention] soulèvent une question, d'autant plus que les facteurs censés faire reculer l'abstention, tels que l'augmentation du niveau d'instruction ou encore la montée des classes moyennes, se diffusent dans l'ensemble des démocraties occidentales. Les écarts de participation entre diplômés et non-diplômés tendraient à se réduire. Cette évolution remet en partie en cause les modèles sociologiques classiques d'interprétation de l'abstention, au sein desquels les rôles joués par le diplôme, le statut socio-économique et les conditions d'insertion sociale des individus étaient déterminants. [...]

Les raisons de s'abstenir sont multiples et se combinent souvent entre elles. Elles relèvent de logiques à la fois collectives et individuelles. Il faudrait ainsi pouvoir départager les facteurs institutionnels - mode de scrutin, type d'élection ou encore calendrier électoral - et les facteurs structurels renvoyant aux caractéristiques sociologiques des individus - niveau d'études, type d'intégration sociale, critères socio-démographiques - pour se faire une idée claire de ce qui a pu fixer le niveau de l'abstention à une élection donnée. Il faudrait aussi pouvoir mettre au jour les facteurs à proprement parler politiques, directement liés aux circonstances et au contexte de telle ou telle élection - compétition entre les candidats, rôle des campagnes, positionnement des partis, nature des enjeux de l'élection -, pour apprécier toute la portée qu'ils peuvent avoir sur la décision de rester en dehors du choix électoral.

Le plus souvent, ce sont les effets entrecroisés et cumulés de toutes ces circonstances qui participent à la dynamique de l'abstention, et il reste très difficile de les démêler.

Source : Anne Muxel, « L'abstention : déficit démocratique ou vitalité politique ? »  
*Pouvoirs*, n°120, 2007.



Document 2 : Taux d'abstention au second tour de l'élection présidentielle de 2017, en France, selon plusieurs caractéristiques (en %)

	<b>Taux d'abstention</b>
<b>Sexe</b>	
Homme	27
Femme	24
<b>Age</b>	
18-24 ans	34
25-34 ans	32
35-49 ans	27
50-59 ans	24
60-69 ans	19
70 ans et plus	18
<b>Profession de l'interviewé</b>	
Cadre	24
Profession intermédiaire	25
Employé	30
Ouvrier	32
Retraité	17
<b>Dernier diplôme obtenu</b>	
Inférieur au baccalauréat	27
Baccalauréat	28
Bac + 2	23
Au moins Bac + 3	22
<b>Niveau de revenu du foyer</b>	
Moins de 1 250 euros mensuels	34
De 1 250 à 2 000 mensuels	25
De 2 000 à 3 000 euros mensuels	24
Plus de 3 000 euros mensuels	20
<b>Ensemble des inscrits</b>	<b>25,3</b>

Source : D'après « Second tour : sociologie des électors et profil des abstentionnistes », sondage réalisé par IPSOS, du 4 au 6 mai 2017.

