

PREMIÈRE

Enseignement de Spécialité

Évaluations Communes



S.E.S.

SUJET

2019 • 2020

 www.freemaths.fr

ÉPREUVES COMMUNES DE CONTRÔLE CONTINU

CLASSE : Première

E3C : E3C1 E3C2 E3C3

VOIE : Générale Technologique Toutes voies (LV)

ENSEIGNEMENT : Sciences économiques et sociales

DURÉE DE L'ÉPREUVE : deux heures

Niveaux visés (LV) : LVA LVB

Axes de programme :

CALCULATRICE AUTORISÉE : Oui Non

DICTIONNAIRE AUTORISÉ : Oui Non

Ce sujet contient des parties à rendre par le candidat avec sa copie. De ce fait, il ne peut être dupliqué et doit être imprimé pour chaque candidat afin d'assurer ensuite sa bonne numérisation.

Ce sujet intègre des éléments en couleur. S'il est choisi par l'équipe pédagogique, il est nécessaire que chaque élève dispose d'une impression en couleur.

Ce sujet contient des pièces jointes de type audio ou vidéo qu'il faudra télécharger et jouer le jour de l'épreuve.

Nombre total de pages : 3

Cette épreuve comprend deux parties :

- Première partie : Mobilisation de connaissances et traitement de l'information (10 points)

Il est demandé au candidat de répondre aux questions en mobilisant les connaissances acquises dans le cadre du programme, en adoptant une démarche méthodologique rigoureuse de collecte et d'exploitation de données quantitatives, et en ayant recours le cas échéant à des résolutions graphiques.

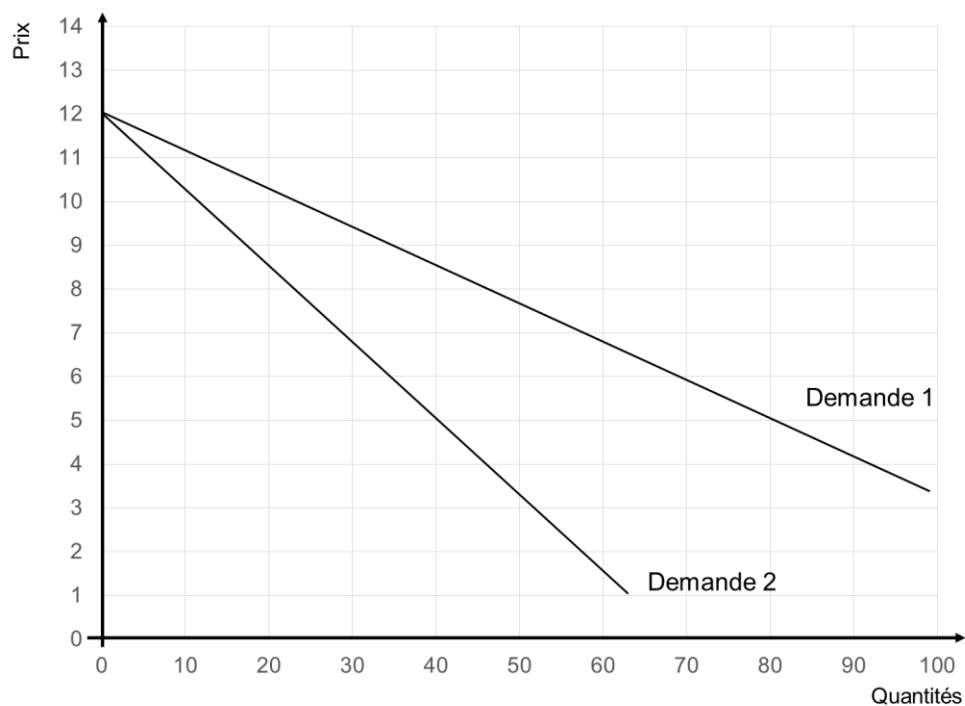
- Seconde partie : Raisonnement appuyé sur un dossier documentaire (10 points)

Il est demandé au candidat de traiter le sujet en développant un raisonnement de l'ordre d'une page, en exploitant les documents du dossier et en mobilisant ses connaissances.

Il sera tenu compte, dans la notation, de la clarté de l'expression et du soin apporté à la présentation.

Première partie : Mobilisation de connaissances et traitement de l'information (10 points)

Document : Sur le marché d'un accessoire de mode, la demande a évolué, passant de la demande 1 à la demande 2.



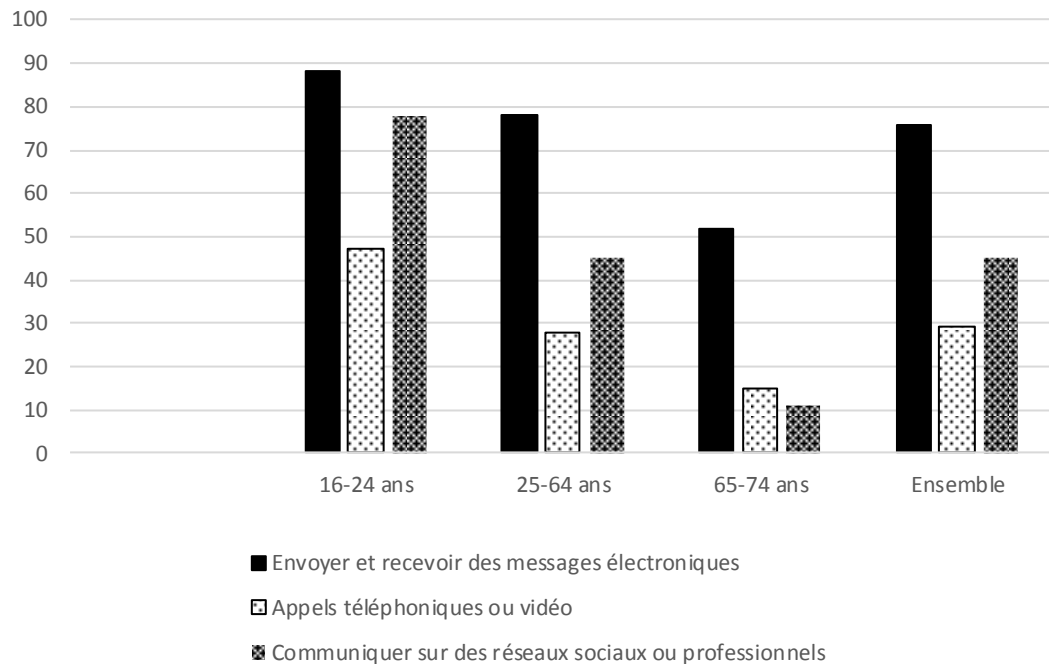
Questions :

1. À quelles conditions un marché est-il parfaitement concurrentiel ? (4 points)
2. Pour un prix de 5 euros, comment la quantité demandée a-t-elle évolué ? (2 points)
3. À l'aide du document, expliquez pourquoi les pentes des courbes de demande sont différentes. (4 points)

Seconde partie : Raisonnement appuyé sur un documentaire (10 points)

Sujet : À l'aide du dossier documentaire et de vos connaissances, montrez la diversité des liens qui relient les individus au sein de différents groupes sociaux.

Document 1 : Usages d'internet pour les relations sociales selon l'âge en France en 2017 (en %)



Source : Eurostat, 2019.

Document 2 :

Les liens sont multiples et de nature différente, mais ils apportent tous aux individus à la fois la protection et la reconnaissance nécessaires à leur existence sociale. La protection renvoie à l'ensemble des supports que l'individu peut mobiliser face aux aléas de la vie (ressources familiales, communautaires, professionnelles, sociales ...), la reconnaissance renvoie à l'interaction sociale* qui stimule l'individu en lui fournissant la preuve de son existence et de sa valorisation par le regard de l'autre ou des autres. L'expression « compter sur » résume assez bien ce que l'individu peut espérer de sa relation aux autres et aux institutions en termes de protection, tandis que l'expression « compter pour » exprime l'attente, tout aussi vitale, de reconnaissance. [...] Au cours de ses apprentissages sociaux, l'individu est contraint par la nécessité de s'intégrer mais en même temps autonome dans la mesure où il peut construire lui-même son réseau d'appartenance à partir duquel il pourra affirmer sa personnalité sous le regard des autres. [...] Lorsque ce dernier [l'individu] décline son identité, il peut faire référence aussi bien à sa nationalité (lien de citoyenneté), à sa profession (lien de participation organique), à ses groupes d'appartenance (lien de participation élective), à ses origines familiales (lien de filiation). [...] Si l'intensité de ces liens sociaux varie d'un individu à l'autre en fonction des conditions particulières de sa socialisation, elle dépend aussi de l'importance relative que les sociétés leur accordent. Le rôle que jouent, par exemple, les solidarités familiales et les attentes collectives à leur égard sont variables d'une société à l'autre.

Source : Serge Paugam, *Le lien social*, 2013.