

TRAINING!

2021-2022

SUJET

PREMIÈRE
TECHNOLOGIQUE



Exercice 3 (5 points)

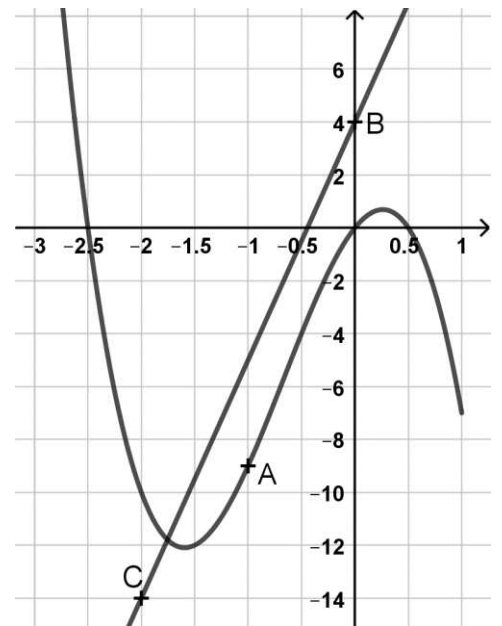
Dans un repère orthogonal, on donne la représentation graphique de la fonction g définie sur l'intervalle $[-3 ; 1]$.

Le point A est un point de la courbe ayant pour coordonnées A $(-1; -9)$;

Le point B a pour coordonnées B $(0; 4)$;

Le point C a pour coordonnées C $(-2; -14)$;

La droite (BC) est parallèle à la tangente à la courbe au point A.



Un élève affirme que la fonction g a pour expression $g(x) = -2x^3 - 4x^2 + 2,5x$. L'objectif de l'exercice est de vérifier si cette affirmation est correcte. Dans le reste de l'exercice on note g la fonction ainsi définie.

1. Montrer que pour tout x de l'intervalle $[-3 ; 1]$ on a : $g(x) = -2x(x + 2,5)(x - 0,5)$.
2. Résoudre l'équation $g(x) = 0$.
3. On admet que la fonction g est dérivable sur l'intervalle $[-3 ; 1]$ et on note g' sa fonction dérivée.
 - a. On donne le tableau de signe de $g'(x)$ sur l'intervalle $[-3 ; 1]$:

x	-3	$\frac{-4 - \sqrt{31}}{6}$	$\frac{-4 + \sqrt{31}}{6}$	1	
$g'(x)$	-	0	+	0	-

En déduire le tableau de variations de g sur l'intervalle $[-3 ; 1]$.

- b. Calculer $g'(x)$ et $g'(-1)$.
4. En vous aidant ou non des questions précédentes indiquer si l'affirmation de l'élève est correcte. Expliquer votre réponse.

Modèle CCYC : ©DNE

Nom de famille (naissance) :

(Suivi s'il y a lieu, du nom d'usage)

Prénom(s) :

N° candidat : N° d'inscription :

(Les numéros figurent sur la convocation.)

Né(e) le : / /



Liberté • Égalité • Fraternité
RÉPUBLIQUE FRANÇAISE

1.1

Exercice 4 (5 points)

Une usine dispose de deux ateliers A et B fabriquant tous les deux des processeurs informatiques de deux types nommés P_1 et P_2 .

On étudie la production sur une journée.

Parmi les 220 processeurs de type P_1 , on en compte 45 % qui proviennent de l'atelier A.

Les 720 processeurs de type P_2 qui proviennent de l'atelier A représentent 80% du nombre total de processeurs de ce type.

1. Montrer qu'il y a 99 processeurs de type P_1 qui proviennent de l'atelier A.
2. Recopier et compléter le tableau ci-dessous

Tableau en nombre de processeurs

	Processeurs P_1	Processeurs P_2	Total
Issus de Atelier A	99	720	
Issus de Atelier B			301
Total	220		

3. On effectue un test de qualité en prélevant au hasard un produit fabriqué par les ateliers A ou B. On arrondira les résultats si besoin au centième.
 - a. Quelle est la probabilité que le produit choisi soit un processeur de type P_1 ?
 - b. Sachant que ce produit est issu de l'atelier A, quelle est la probabilité que ce soit un processeur de type P_2 ?
 - c. Sachant que ce produit est un processeur de type P_1 , quelle est la probabilité qu'il soit issu de l'atelier B ?